



Дизайн-проект  
5 комнатной квартиры  
площадью 149,58 м2

Дизайнер :  
Морозов Александр  
8-961-000-8486  
Sandragorn@mail.ru

Брянск 2025 г.



## Пособие по работе с дизайн проектом

1. Все рабочие чертежи выполнены на основе, данных предоставленных заказчиком. Перед выполнением ремонтных работ, мастер (прораб) обязан ознакомиться с данным дизайн проектом. Если это не сделано, а также если произошли изменения после выполнения обмера, исполнитель данного дизайн проекта не несет ответственности за несоответствие данных по проекту. В таком случае ответственность ложится на заказчика, либо на мастера ( прораба).

2. Прилагаемые к проекту визуальные ряды помещения не являются ключевым фактором в выполнении работ, так как данные могут расходиться по ряду факторов, поэтому настоятельно рекомендую опираться на рабочие чертежи, в которых указан достоверный информационный ряд. Также Визуальный ряд не будет являться точной копией будущего проекта. Этому способствует ряд факторов: человеческий, физический а так же биологический. С учетом вышеописанного, Заказчик понимает, что визуальный ряд, является максимально похожим решением объемно-пространственного восприятия интерьера.

3. Во время черновых работ (монтаж/демонтаж стен, штробление стен, установка дверных проемов, прокладка трубопровода и прочее) могут измениться вертикальные и горизонтальные размеры помещения. В таком случае, данные изменения необходимо учесть мастеру (прорабу), т.к. они могут повлечь за собой цепочку изменений в проекте.

4. При производстве основных работ учитывать изменения приведенные в пункте 3. Если изменение затронуло, горизонтальную или вертикальную поверхность в соотношении не более 10%, то мастер (прораб) сам может внести их без согласования с исполнителем. При этом должны соблюдаться следующие факторы:

- ниши под шкафы максимально сохранить в размере
- высоты розеток возле кухонного гарнитура, должны быть "жесткими"
- расстояния между розетками в спальне, не должны быть изменены более чем на 5% от данного значения в большую сторону, в меньшую- запрещено.
- особое внимание уделить электрике, и схеме подключения проходных/перекрестных выключателей
- исключить "накладки" при изменении привязок.

Если изменения превышают обозначенные 10% то, рекомендую обратиться к Исполнителю за консультацией, или согласовать с Заказчиком авторский надзор проекта.

5. При работе с напольными покрытиями в первую очередь согласовать материалы. Несмотря на то, что в проекте толщина пола принята равной во всех помещениях, стоит произвести измерения, и определить моменты для приведения пола в единый ноль. Если толщины напольных покрытий сильно разнятся, необходимо сделать корректирующие, выравнивающие слои. При внесении изменений в конструкцию пола, необходимо скорректировать вертикальные отметки, которые стоит отмерять от верхней части пола.



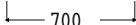
6. При прикладывание электрических кабелей, обязательно их упаковать в защитный гофроканал. Во время шпательования и укладывания кабеля в стену, рекомендую сфотографировать, либо обозначить на чертеже схему прокладки кабеля. В частности данная процедура, необходима на Кухне, и в тех местах где планируется использоваться подвесная мебель.

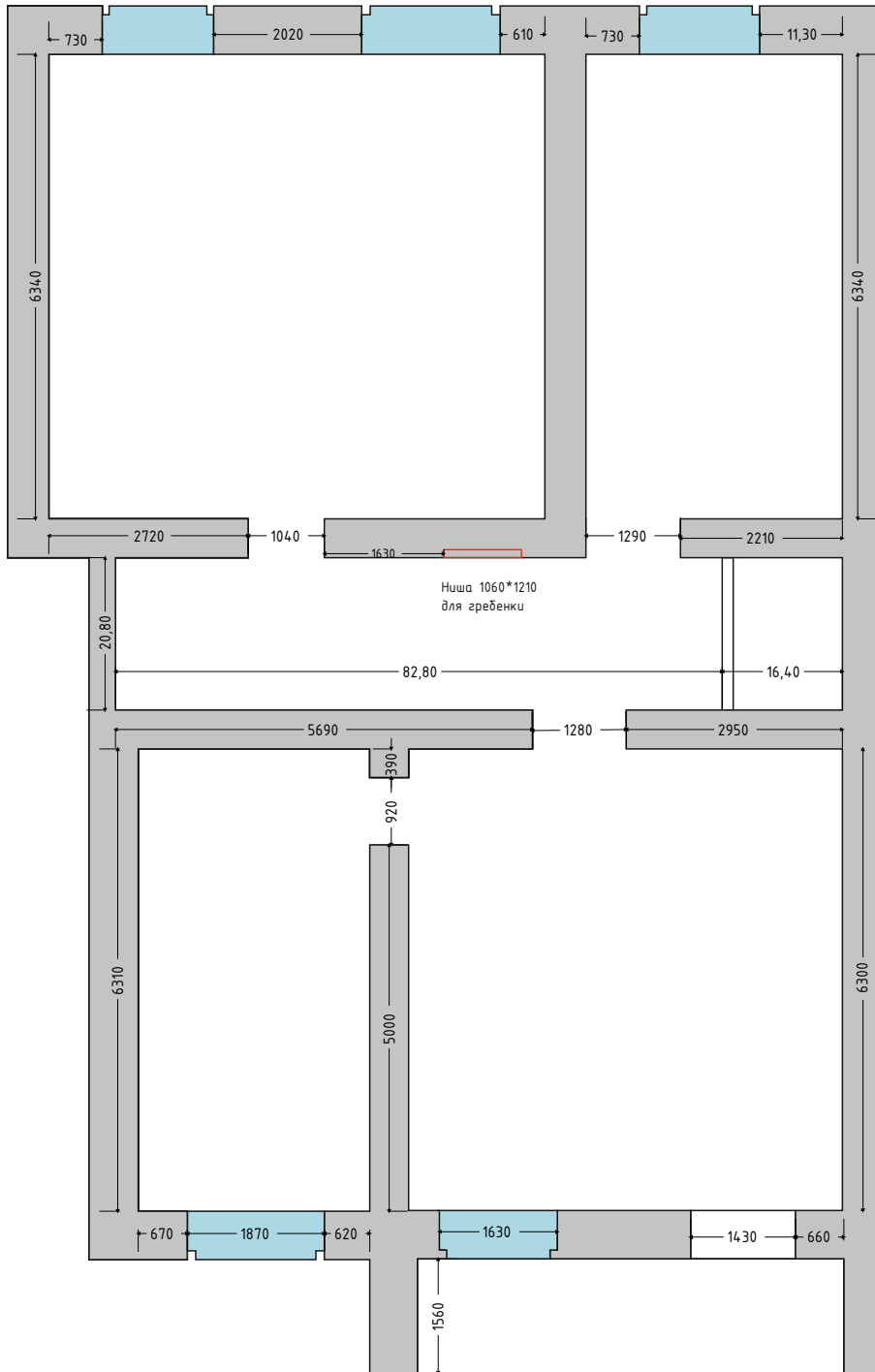
7. При заказе мебельных изделий, обязательно обратиться за замером в компанию производитель. Так как, эскизные размеры мебельных гарнитуров остаются эскизными, и в связи с отделочными работами могут незначительно отличаться от фактических. Стоит помнить о технологических зазорах в мебельной продукции, а также о монтажных зазорах, которые повлияют на конечный габарит изделия. Концепция и внешний вид при таких нюансах сильно не изменяться, при соблюдении пункта №4.

8. Все материалы, рекомендуемы к исполнению в данном дизайн проекте, являются верно подобранными и подчеркивают единую стилистику проекта. Отделочные материалы (напольные покрытия, керамическая плитка, плинтуса, молдинги, карнизы, финишное покрытие стен и потолков, электроустановочные приборы, светильники) приведенные в проекте, по возможности, рекомендую перед заказом пересчитать и уточнить итоговое количество. Все цветовые решения, обязательно сверить перед приобретением, так как цветопередача, текстура и фактура может отличаться от приведенной в проекте. Кроме того, сверка необходима для исключения человеческого фактора (в частности ошибки или опечатки дизайнера)

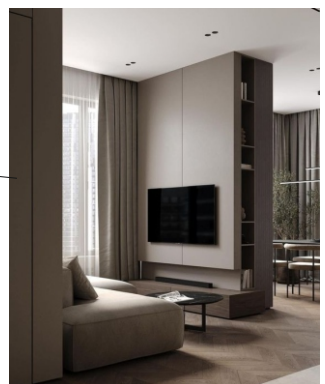
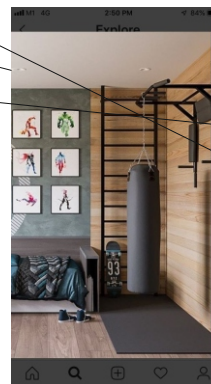
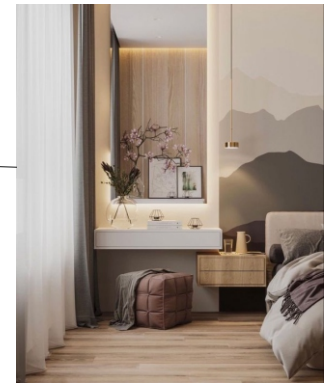
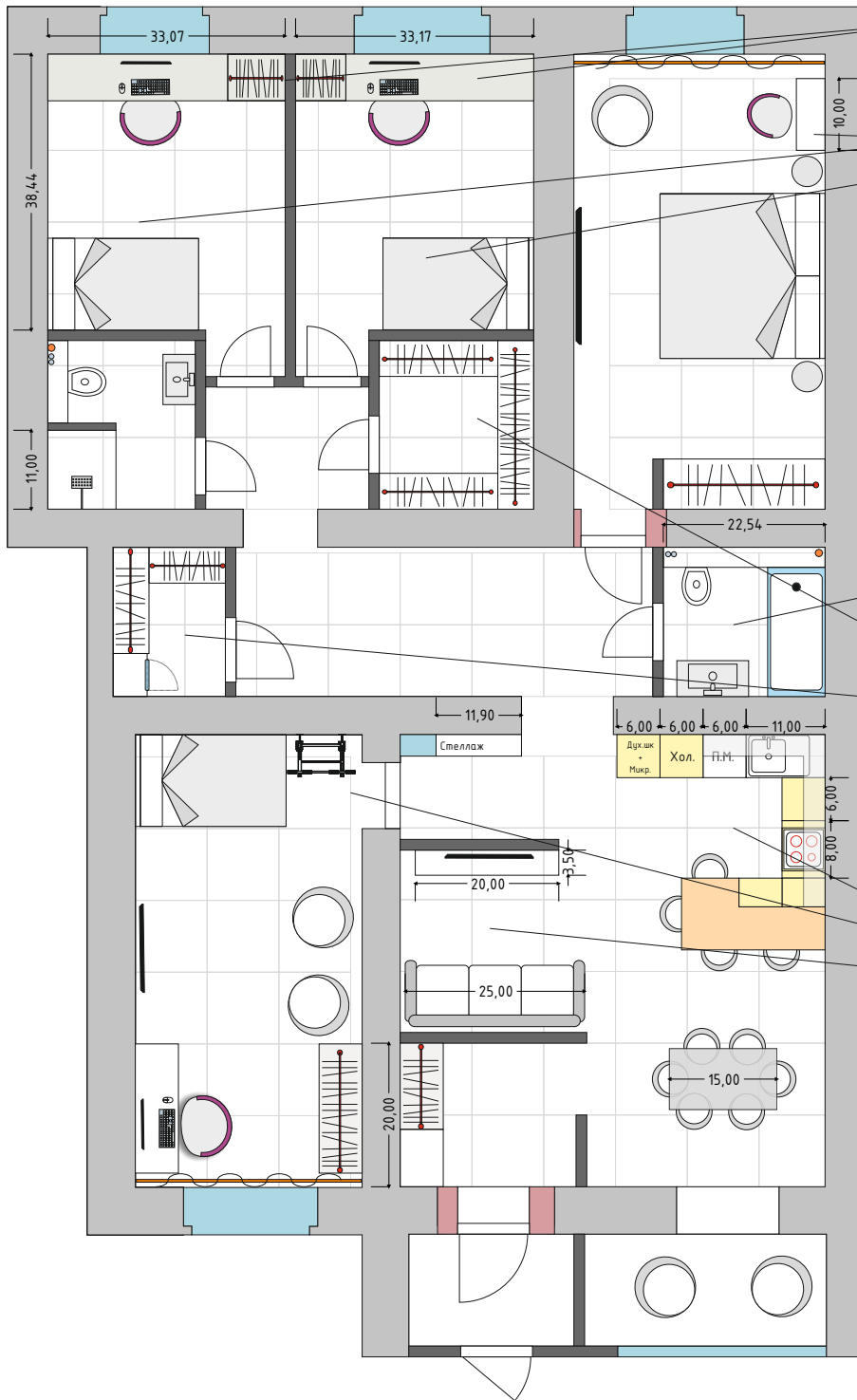
Обмерочный чертеж  
М 1:100

Условные обозначения

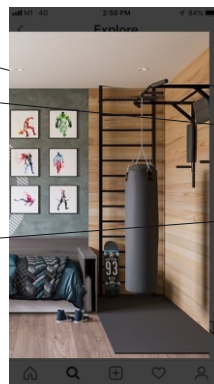
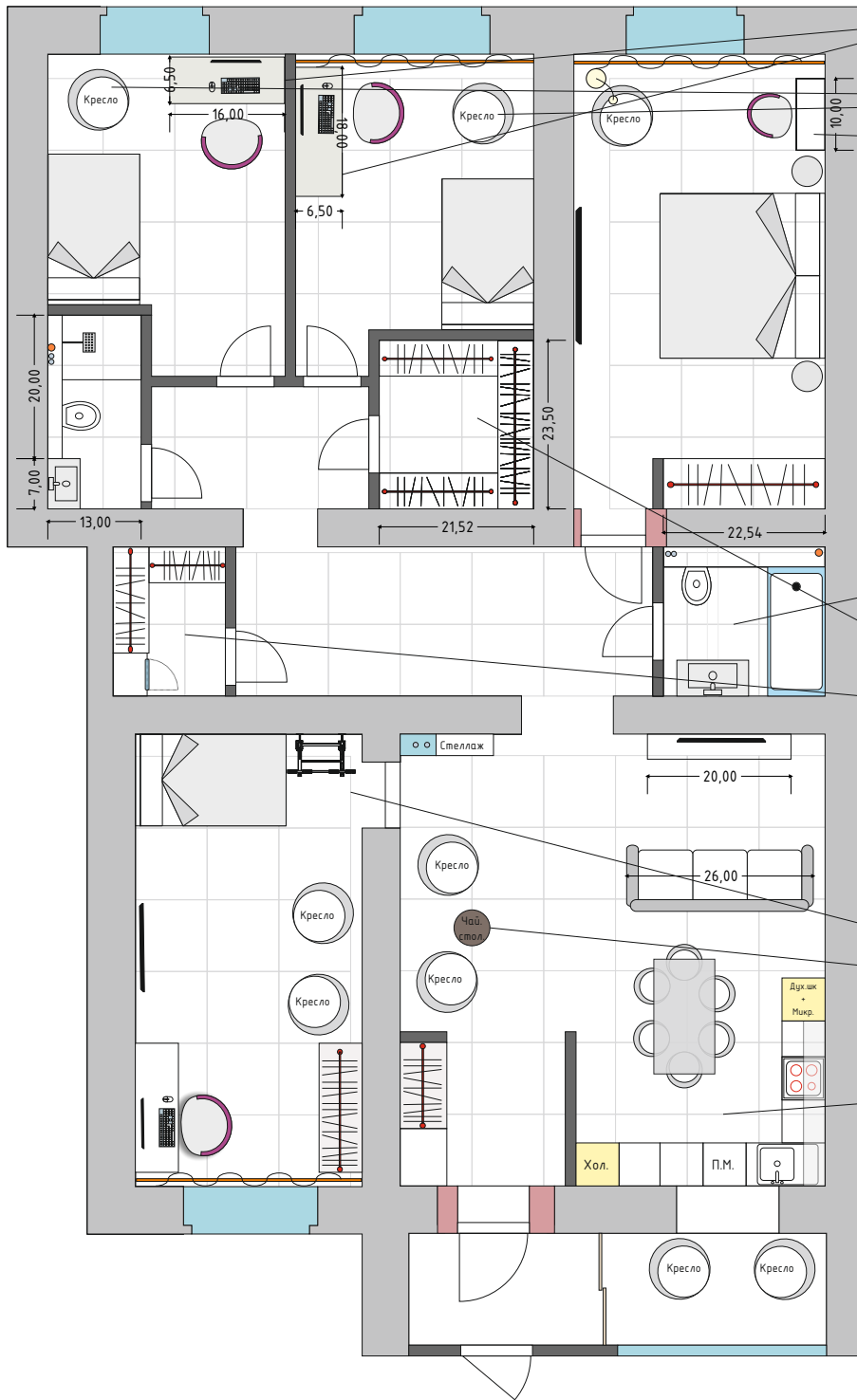
-  Оконный проем
-  Стены
-  700 Линейный размер, мм



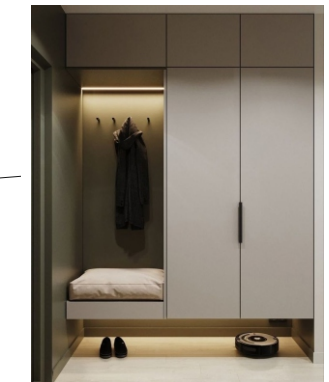
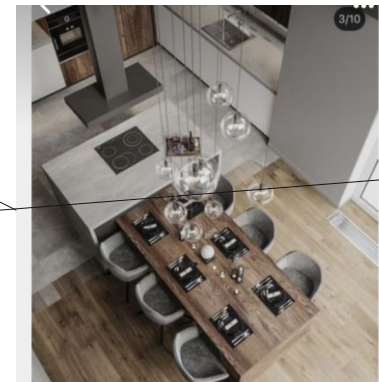
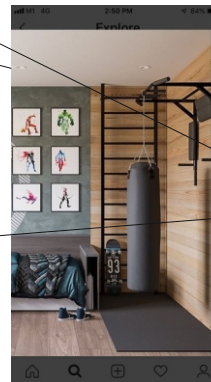
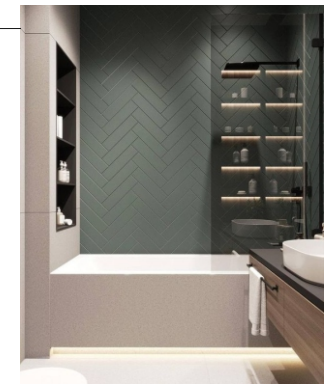
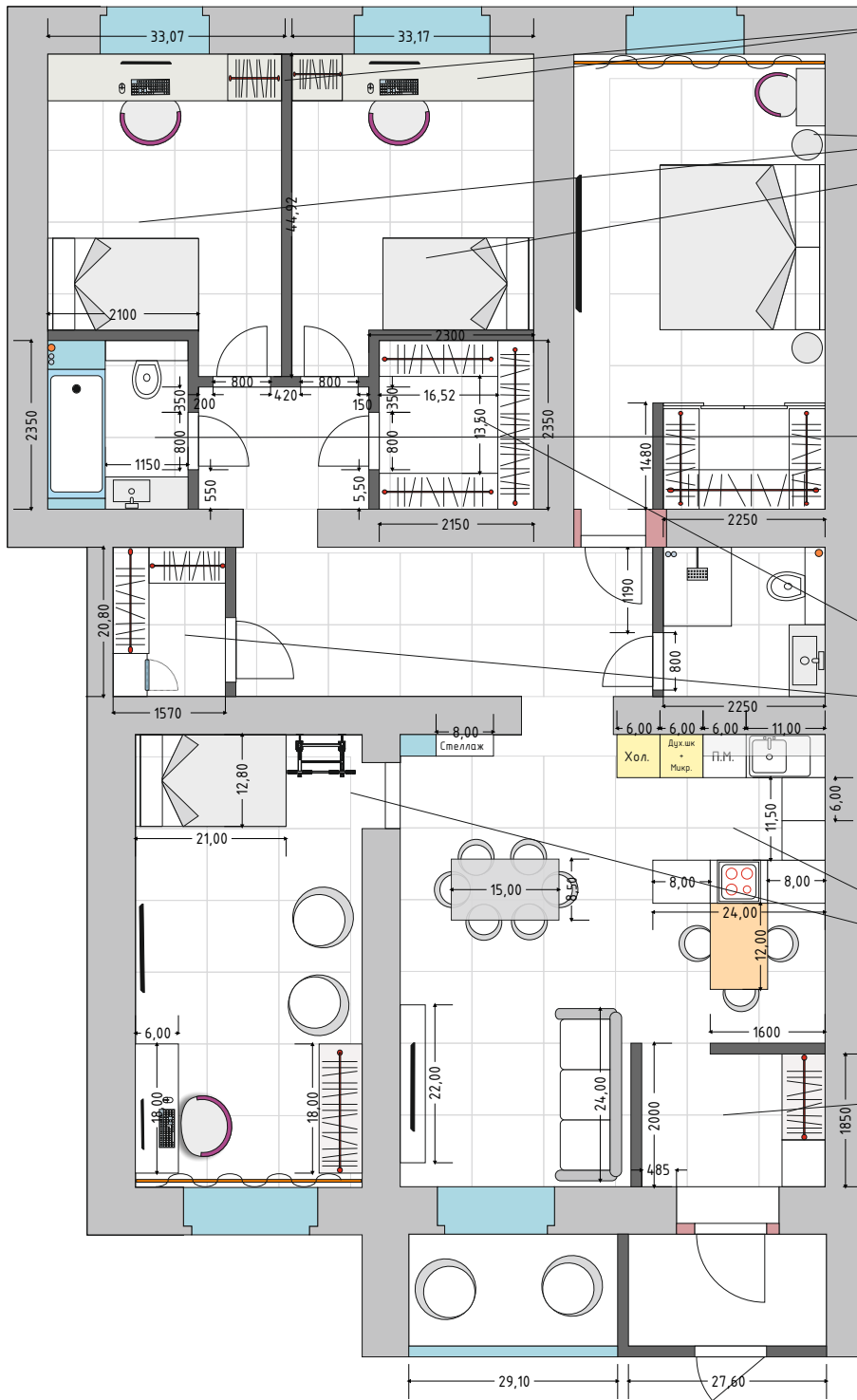
Морозов А.Н.		Обмерочный черетей	Брянск 2025 г.	Лист	4
Якушев С.Н.				Листов	45



Морозов А.Н.		Эскизы чертежей с общей концепцией	Брянск 2025 г.	Лист	5
Якушев С.С.				Листов	47



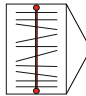
Морозов А.Н.		Эскизы чертежей с общей концепцией	Брянск 2025 г.	Лист	6
Якушев С.С.				Листов	47

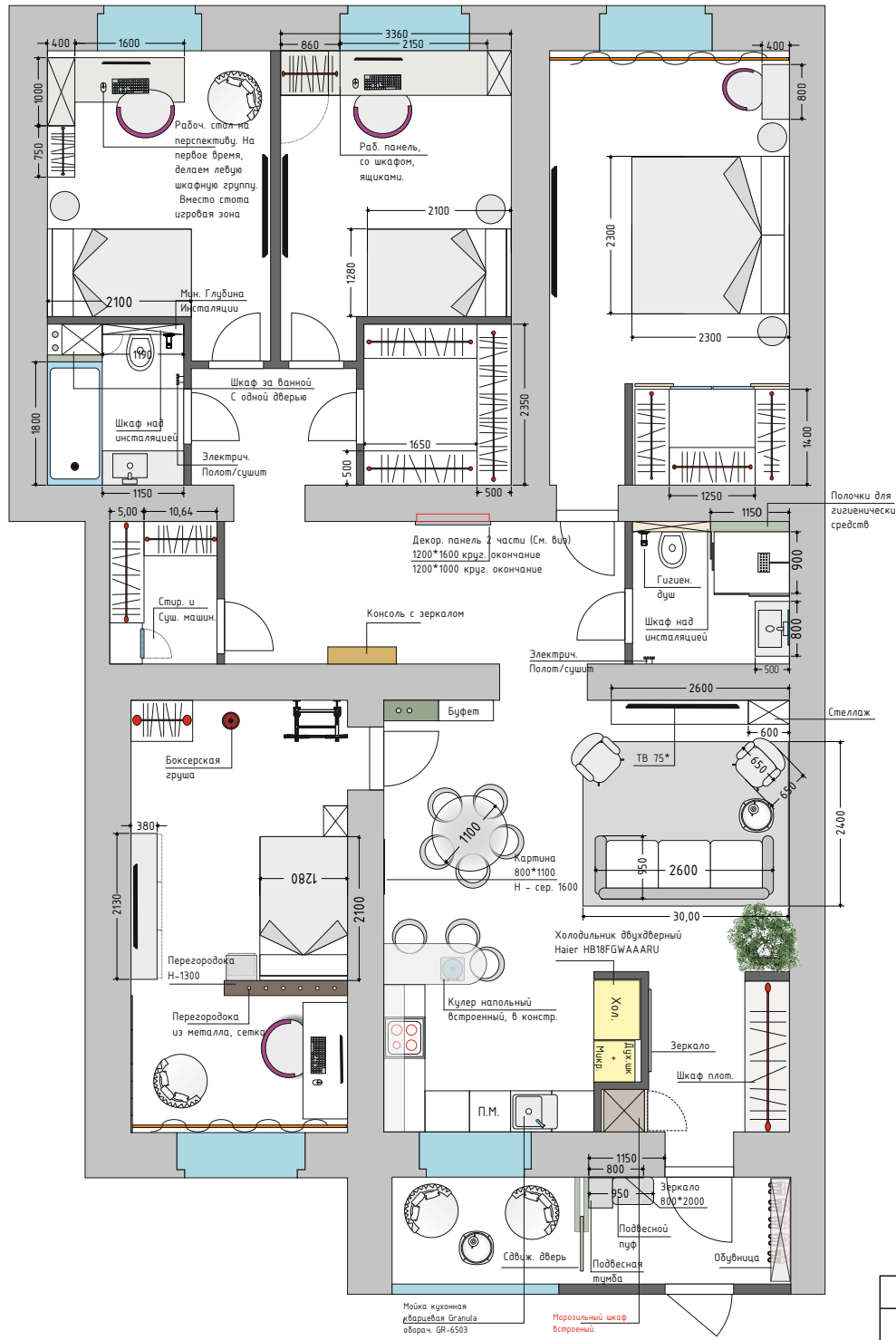


Морозов А.Н.		Эскизы чертежей с общей концепцией	Брянск 2025 г.	Лист 7
Якушев С.С.				Листов 47

# План расстановки мебели М 1:100

## Условные обозначения




-  Диван
-  Место хранения, шкаф, шкаф купе
-  Кресло
-  Телевизор
-  Обеденный стол



Морозов А.Н.		План расстановки мебели	Брянск 2025 г.	Лист	8
Якушев С.С.				Листов	47

План монтажа перегородок  
и оконных блоков  
М 1:100

Условные обозначения

-  Возводимая перегородка из пеноблока
-  Возводимая конструкция из гипсокартона
-  Закладка проема (его части)

 1300 — Линейный размер, мм

Толщина перегородки составляет 100+штукатурка Xмм, из которых:  
 - 100 мм толщина блока (600\*300\*100)  
 - от 10 до 30 мм слой штукатурки с каждой стороны

Над дверными проемами использовать либо уголок, либо 3 прута арматуры

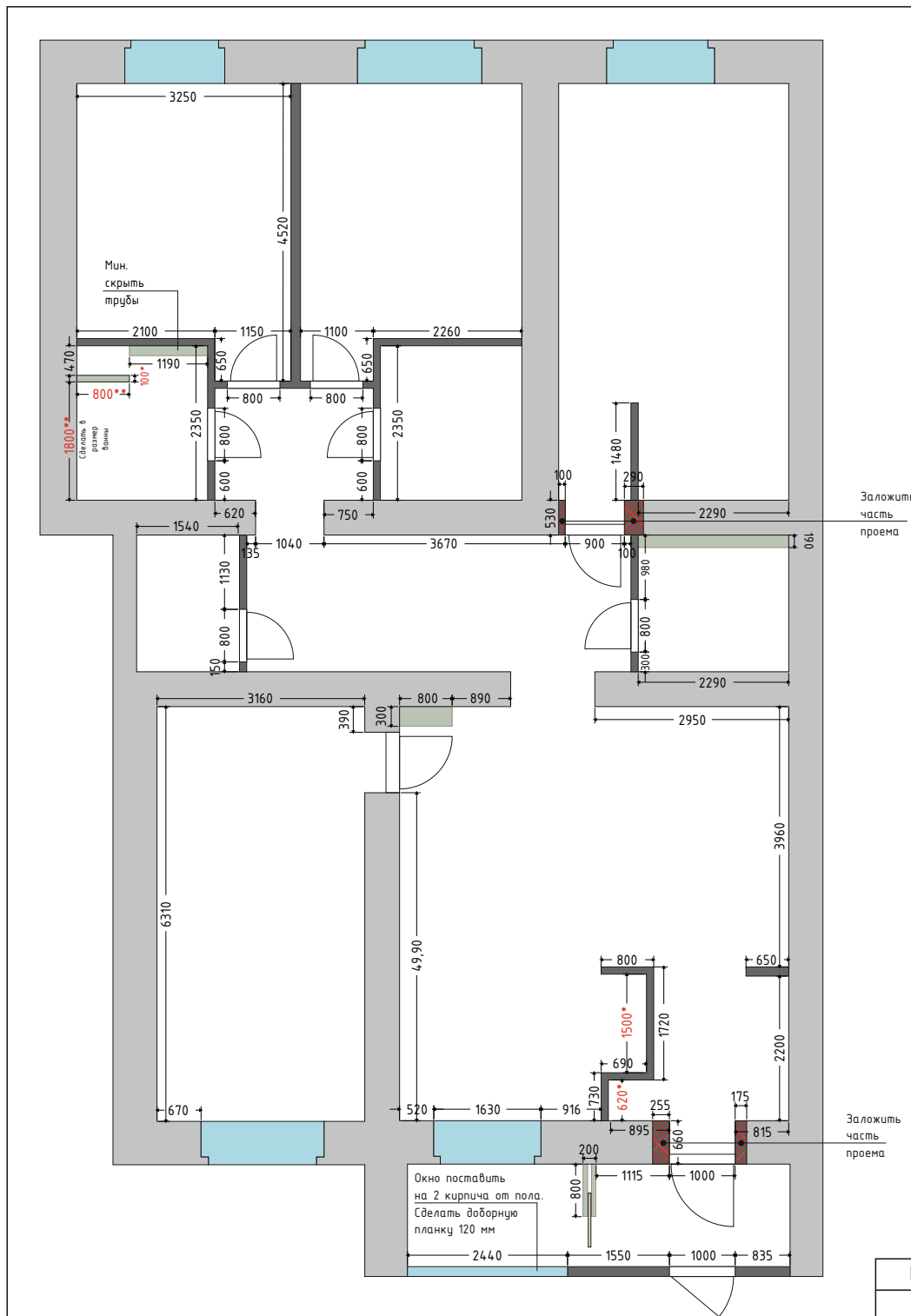
**26 м.п** Общая длина перегородок, без учета вычета дверных проемов.

**83,2 м<sup>2</sup>** Общая площадь перегородок, без учета вычета дверных проемов, при высоте потолка 3,2м

Дверные проемы, смотри на чертеже  
**План открывания дверей**

Примечание:

- Размеры со значком \*, обязательно выдерживать, в чистовом габарите!!!
- Размер со значком \*\*, выполнить по факту выбора Ванны (может уменьшится)



Морозов А.Н.		План монтажа перегородок и оконных блоков	Брянск 2025 г.	Лист	9
Якушев С.С.				Листов	47

Экспликация  
М 1:100

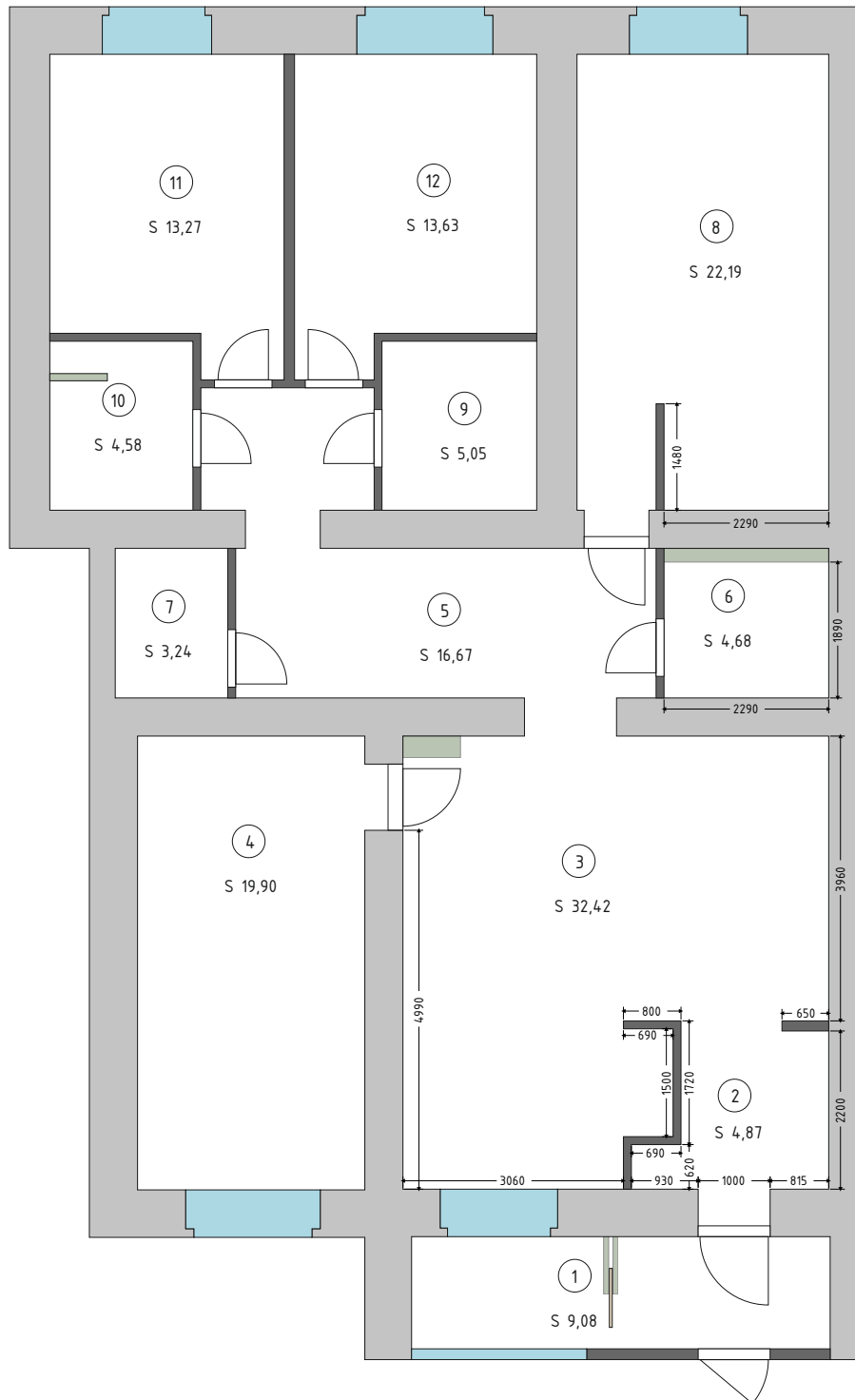
Условные обозначения

- 4 Номер комнаты  
 S 5,4 Площадь комнаты

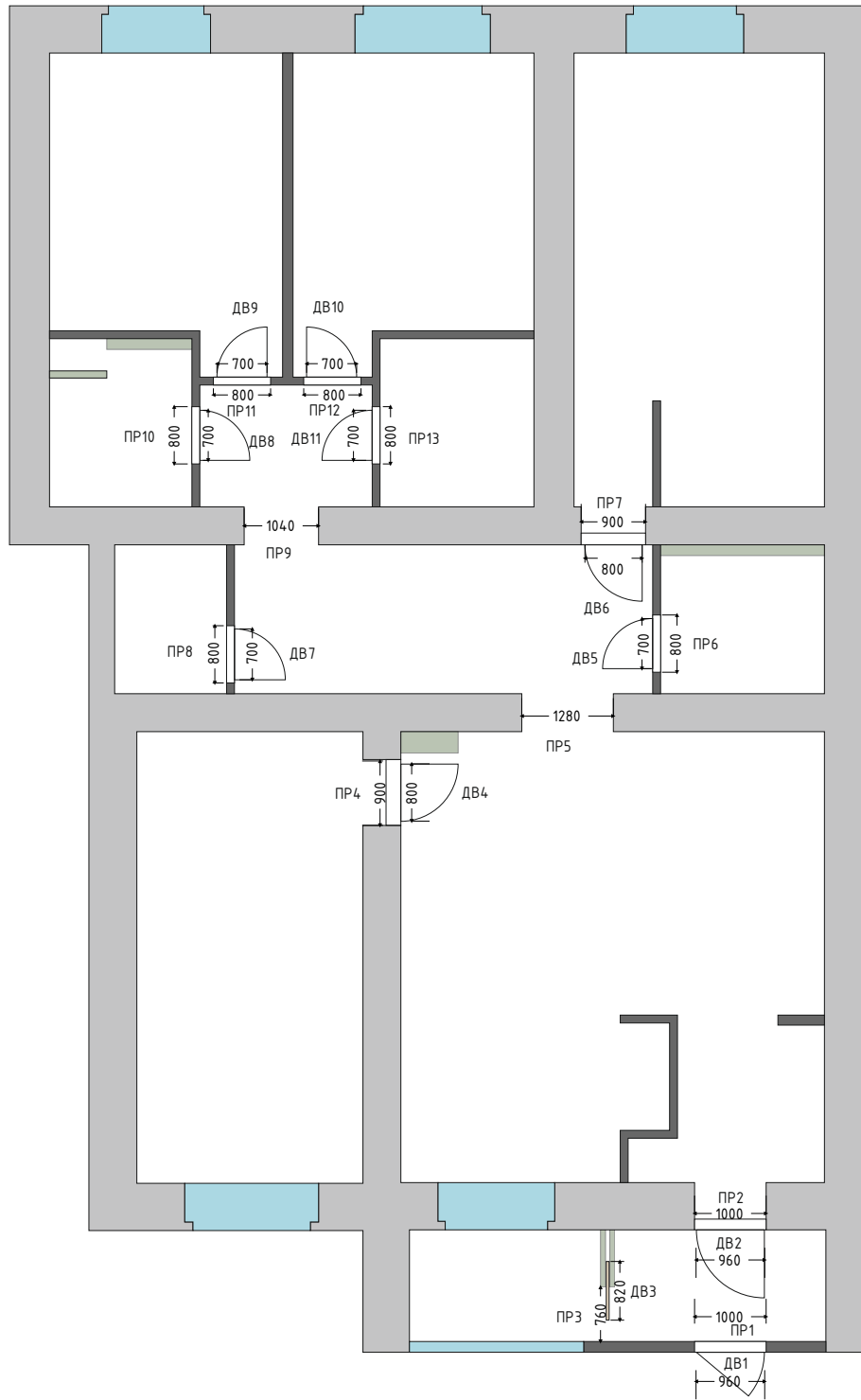
S общ. -149,58

Экспликация комнат

- 1 - Веранда
- 2 - Прихожая
- 3 - Кухня-гостиная
- 4 - Детская комната №1
- 5 - Коридор
- 6 - СУ №1
- 7 - Прачечная
- 8 - Спальня (родителей)
- 9 - Гардеробная
- 10 - СУ №2
- 11 - Детская комната №2
- 12 - Детская комната №3



Морозов А.Н.		Экспликация	Брянск 2025 г.	Лист	10
Якушев С.С.				Листов	47



План открывания  
дверей  
М 1:100

Вариант входной двери



Вариант межкомнатной двери






Ведомость дверных проемов и полотен

№	Размер проемов, мм	№	Размер дверей, мм	Примечание
ПР1	1000x2270	ДВ1	960x2200	Входная дверь, с фрампугой. Вставка стекла.
ПР2	1000x2270	ДВ2	960x2200	Входная дверь, вставка стекла. Алюминиевая.
ПР3	760xmax	ДВ3	820xMax	Дверь на лоджии. По типу купе на 1 полосу. Зазежает в гилс. перегородку
ПР4	900x2270	ДВ4	800x2200	Межкомнатная дверь. Петли скрытые. Цвет фурнитуры согласовать в салоне
ПР5	1280x2270			
ПР6	800x2270	ДВ5	700x2200	Межкомнатная дверь. Петли скрытые. Цвет фурнитуры согласовать в салоне. Замок
ПР7	900x2270	ДВ6	700x2200	Межкомнатная дверь. Петли скрытые. Цвет фурнитуры согласовать в салоне. Замок
ПР8	900x2270	ДВ7	700x2200	Межкомнатная дверь. Петли скрытые. Цвет фурнитуры согласовать в салоне
ПР9	1040x2270			
ПР10	800x2270	ДВ8	700x2200	Межкомнатная дверь. Петли скрытые. Цвет фурнитуры согласовать в салоне. Замок
ПР11	900x2270	ДВ9	700x2200	Межкомнатная дверь. Петли скрытые. Цвет фурнитуры согласовать в салоне
ПР12	900x2270	ДВ10	700x2200	Межкомнатная дверь. Петли скрытые. Цвет фурнитуры согласовать в салоне
ПР13	800x2270	ДВ11	700x2200	Межкомнатная дверь. Петли скрытые. Цвет фурнитуры согласовать в салоне

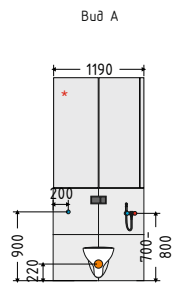
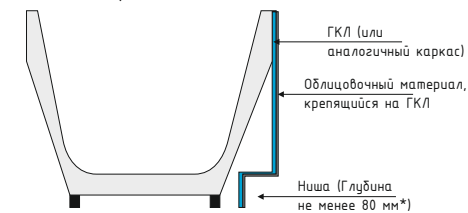
# План сантехнических решений М 1:100

## Условные обозначения

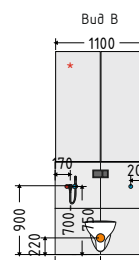
-  Точка горячего водоснабжения
-  Канализационная точка
-  Точка холодного водоснабжения

### ВИД 1

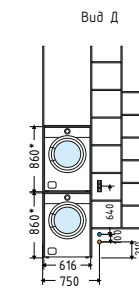
Вид на торец ванной, что необходимо сделать



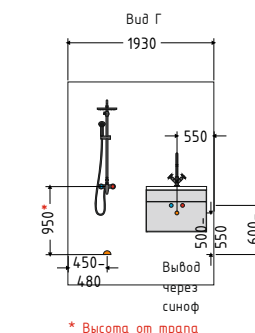
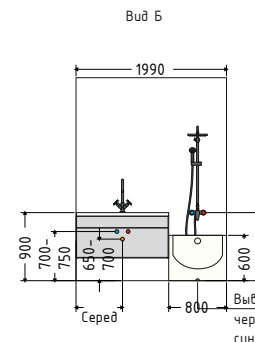
\* Смотри схему установки установки



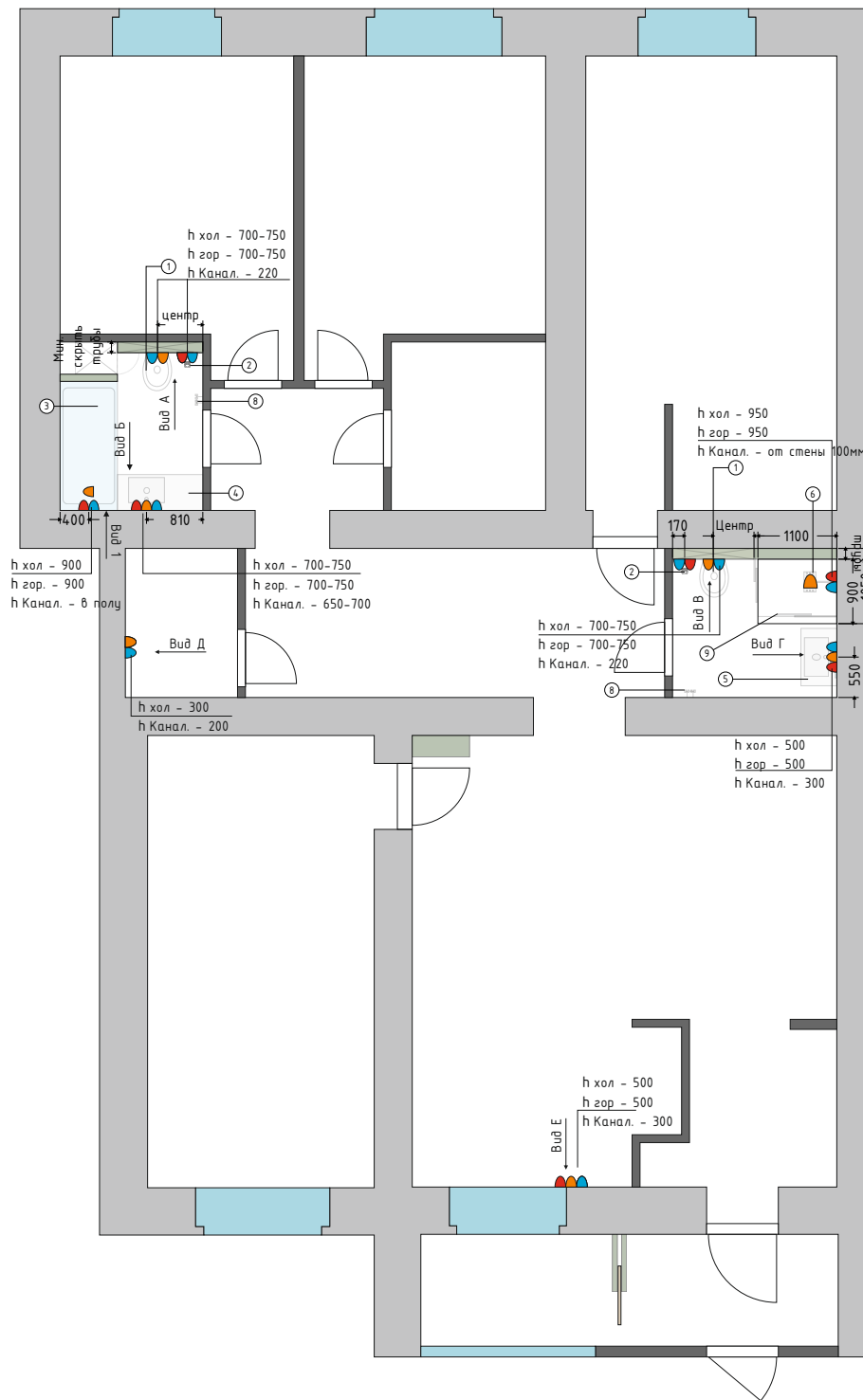
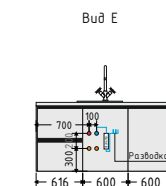
\* Смотри схему установки установки



\* При высоте техники 850 мм



\* Высота от трапа








### Примечания:

- Обязательно смотреть характеристики гигиенического душа
- Уклон канализационных труб 1см на 1м.
- Канализационная труба для унитаза 110 мм в диаметре
- Канализационные трубы для остальной сантехники 50 (40) мм
- Трубы Горячего и Холодного водоснабжения упаковать в полипропилен, в  $\Phi 25$  мм (или 32)
- На каждый вывод Горячей и Холодной воды, поставить кран
- Все трубы одеть в шумоизоляционный материал
- Высоты делаются, от предчистового пола, с выравнивающим основанием (без учета отделки)!!!
- Все размеры даны в мм
- Все трубы вштробить в стены!
- При необходимости, трубы переварить!
- Дренаж кондиционера вывести в канализационный стояк
- Все изменения согласовать с архитектором проекта

Морозов А.Н.		План сантехнических решений	Брянск 2025 г.	Лист	12
Якушев С.С.				Листов	47

Изображение	Название	Помещение	Кол-во	РРЦ (за ед.)
	Акриловая ванна STWORKI Стокгольм 180x80 см, с каркасом белый глянец	Ванная	1	34900
	Унитаз подвесной Bauedge Bau Dream	Ванная/СУ	2	12180
	Душевая стойка Boheme Spectre 458-CR хром	Ванная	1	47500
	Гигиенический душ Kludi Zenta SL 489990565 со смесителем	Ванная/СУ	2	17140
	Смеситель для раковины Olive'S Toledo 18100TD	Ванная/СУ	2	3150
	Полотенцесушитель электрический EWRIKA Пенелопа V 120x15, графит, с терморегулятором	СУ	2	14200

Изображение	Название	Помещение	Кол-во	РРЦ, руб. (за ед.)
	Душевой комплект Wasserkraft A14229	СУ	1	30500
	Мебельная раковина Madera Milen 80	СУ	1	8000
	Система инсталляции для унитазов Grohe Rapid SL 38772001	Ванная/СУ	2	21400
	Душевой трап (лоток) Boheme 60 см, хром	СУ	1	16900
	Душевой уголок STWORKI Карлстад 110x90 см профиль хром матовый	СУ	1	40800
	Зеркало Defesto Opti DF 2818S 60x120	Ванная/СУ	2	8200







**Примечание:**

РРЦ актуальна на момент сдачи проекта заказчику. На день выбора материала, цены могут измениться

Морозов А.Н.		Сантехническая ведомость	Брянск 2025 г.	Лист	13
Якушев С.С.				Листов	47

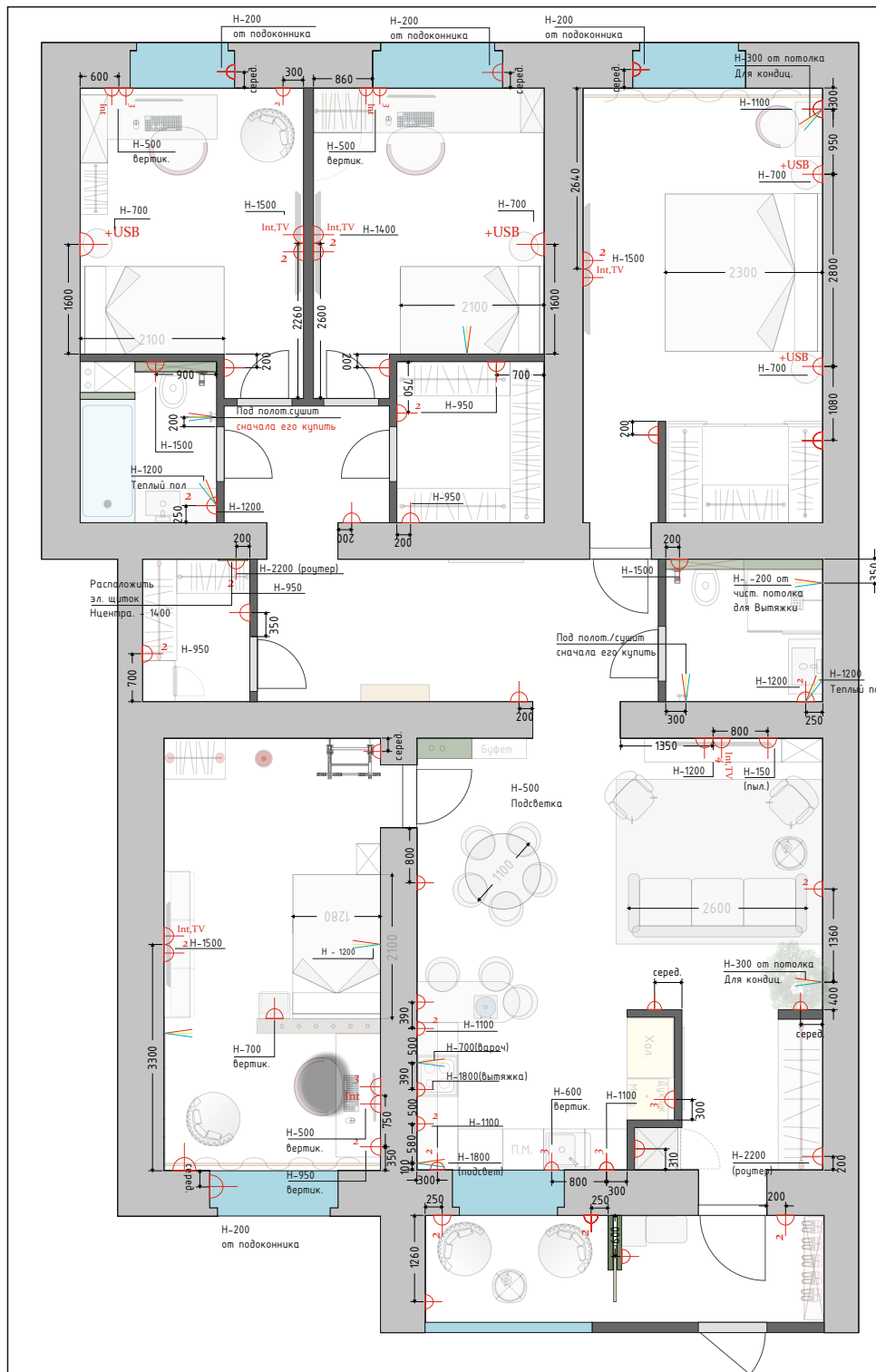
План розеток  
М 1:100

Условные обозначения

-  Розетка
-  +USB Розетка 220 с USB входом
-  Кол-во розеток
-  Интернет розетка
-  Интернет и ТВ розетка
-  Вывод эл.кабеля 220В
- H 500* Высота розетки от пола

Примечания :

- Высота розеток 300 мм от пола чистового пола, в горизонтальном положении, если не указана иная.
- Привязка дана от центра группы
- Все размеры по H даны от чистового пола
- Кухонную технику посадить на отдельный автомат (кроме рабочих розеток)
- Для розеток использовать кабель сечением не ниже 2,5
- Все розетки, сажаются в единый блок, соответственно кол-ву электроприборов
- Электроустановочные устройства рекомендую использовать марки Schneider Electric
- Розетку на стиральную машину посадить на отдельный автомат.
- Все изменения согласовать с архитектором проекта



Морозов А.Н.		План розеток	Брянск 2025 г.	Лист 14
Якушев С.С.				Листов 47

План освещения  
М 1:100

Условные обозначения

-  Светильник потолочный встроенный
-  Люстра
-  Светильник потолочный подвесной
-  Бра
-  Шинопровод
-  Светильник потолочный встроенный двойной
-  Светильник потолочный накладной
-  Подсветка
-  Настольная лампа (ночник)
-  Торшер
-  Неоновая/Лэд подсветка
-  Световая линия

Примечания :

- Чертеж читать с ведомостью освещения
- Размеры уточнить по месту
- Все изменения согласовать с архитектором проекта

Морозов А.Н.		План освещения	Брянск 2025 г.	Лист	15
Якушев С.С.				Листов	47

№ на плане	Изображение	Название	Помещение	Кол-во	РРЦ (за ед.)
S1		Встраиваемый светильник Zoom GU10 1x50Вт IP 65 DL032-2-01W	Детская1,3/ спальня/веранда/ коридор/ванная/ СУ/гардероб	47	1490
S2		Встраиваемый светильник Dot GU10 2x10Вт DL029-2-02W	СУ	9	2690
S3		Arte Lamp INTERCRUS A5548PL-1WH	Детская 2	3	760
L1		Люстра Petal 80 см Артикул: L1534-2	Спальня	1	47750
L2		Потолочная люстра CIRCLE 60 Артикул: PL3005-42	Детская 2	1	10900
L3		Потолочный светильник Surple кольцо Ø 80 см Артикул: PL3133-88	Детская 3	1	10990
L4		Подвесной светильник Light Reflection MOD243PL-L18BK	Кухня	1	10990

№ на плане	Изображение	Название	Помещение	Кол-во	РРЦ (за ед.)
N1		Светильник настольный ArtStyle (арм. HT-807)	Десткая 3	1	5900
N2		Arte Lamp SPHERE A6025LT-1WH	Десткая 2	1	6590
N3		Настольная лампа Holika Артикул: NL5209-4	Десткая 2	1	9400
N4		Arte Lamp JUNIOR A1330LT-1BK	Десткая 1	1	3300
B1		Настенный светильник Berlingo Wall Артикул: B4388-4	Детская 3	1	13490
B2		Arte Lamp PICTURE LIGHTS LED A7708AP-1BK	Кухня	1	6390
B3		Индивидуальное изготовление с использованием лед подсветки на зеркале (бронза)	Кухня	3	-

Примечание:

РРЦ актуальна на момент сдачи проекта заказчику. На день выбора материала, цены могут измениться

Морозов А.Н.

Якушев С.С.

Ведомость освещения

Брянск 2025 г.

Лист 16

Листов 47

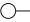
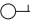




№ на плане	Изображение	Название	Помещение	Кол-во	РРЦ (за ед.)
P1		Подвес Sunrise A Артикул: PDL2115-21	Спальня	1	13380
P2		Подвесной светильник Vessel Артикул: PDL2345-4	Спальня	2	6470
P3		СЕТАНТ Подвесной светильник LED стеклянный прозрачный	Кухня	2	3000
P4		Подвесной светодиодный светильник Lussole Loft LSP-7002	Веранда	1	5650
B4		Индивидуальное изготовление с использованием лед подсветки. На акриле	Детская 2	1	-
B5		Индивидуальное изготовление или покупка неоновой надписи эмблемы Ps4	Детская 1	1	-
C1		Световая линия в виде центра поля. Делается потолочной организацией	Детская 2	1	-
T1		Arte Lamp ZETTA A7055PN-1BK	Детская 1	1	10990

№ на плане	Изображение	Название	Помещение	Кол-во	РРЦ (за ед.)
T2		Напольный светильник (торшер) Flow MOD14.7FL-L20BK1	Веранда	2	17990
H1		Шинный провод 3м Unity накладной/подвесной черный TRX001-113B	Детская 3	2	3490
H1.2		Трековый светильник Vuogo TR003-1-17W3K-B	Детская 3	5	3000
H1.2		Трековый светильник Basis Rot TR104-1-10W3K-B	Детская 3	3	2990
H2		Шинный провод 2м/3м Unity накладной/подвесной белый TRX001-112W	Кухня/коридор	3/2	2290
H2.1		Трековый светильник ONDA TR007-1-12W4K-W-1	Кухня/коридор	6	4690
H2.2		Трековый светильник Points TR010-1-10W4K-M-W	Кухня/коридор	7	3290

Морозов А.Н.		Ведомость освещения	Брянск 2025 г.	Лист	17
Якушев С.С.				Листов	47

## План световых сценариев М 1:100

### Условные обозначения

- Подсоединение световых групп
- Подсоединение световых групп
- Подсоединение световых групп
- Подсоединение световых групп
-  Одноклавишный выключатель
-  Двухклавишный выключатель
-  Двухклавишный проходной выключатель
-  Двухклавишный перекрестный выключатель
-  Проходной выключатель
-  Перекрестный выключатель

### Примечания:

- Высота выключателей, 900 мм от пола, в горизонтальном положении, если не указана иная.
- Привязка дана от центра группы
- Каждую комнату, посадить на отдельный автомат
- Использовать кабель для света, сечением не ниже 1,5
- Точки привязки указаны от центра осветительного прибора
- Шинпровода читать инструкции к подключению
- Все изменения согласовать с архитектором проекта

Морозов А.Н.		План световых сценариев	Брянск 2025 г.	Лист	18
Якушев С.С.				Листов	47

## План групп электроприборов М 1:50

### Условные обозначения












-  Розетка 220
-  Интернет и TV розетка
-  Выключатель одноклавишный
-  Двухклавишный выключатель
-  Выключатель перекрестный
-  Выключатель проходной
-  Двухклавишный выключатель перекрестный
-  Двухклавишный выключатель проходной
-  Регулятор теплого пола
-  Интернет розетка
-  Розетка 220 с USB подключение

Таблица рамок  
для групп электроприборов

Название	Кол-во
Рамка 1 пост	33
Рамка 2 поста	18
Рамка 3 поста	17
Рамка 4 поста	3
Рамка 5 постов	1

Таблица электростановочных устройств

Название	Кол-во	Название	Кол-во
Розетка 220	84	Двухклавишный выключатель	6
Интернет и TV розетка	5	Выключатель перекрестный	3
Регулятор теплого пола	3	Выключатель проходной	4
Интернет розетка	3	Двухклавишный выкл.перекрестный	2
Розетка 220 с USB подключение	4	Двухклавишный выкл.проходной	12
Выключатель одноклавишный	11		

Морозов А.Н.

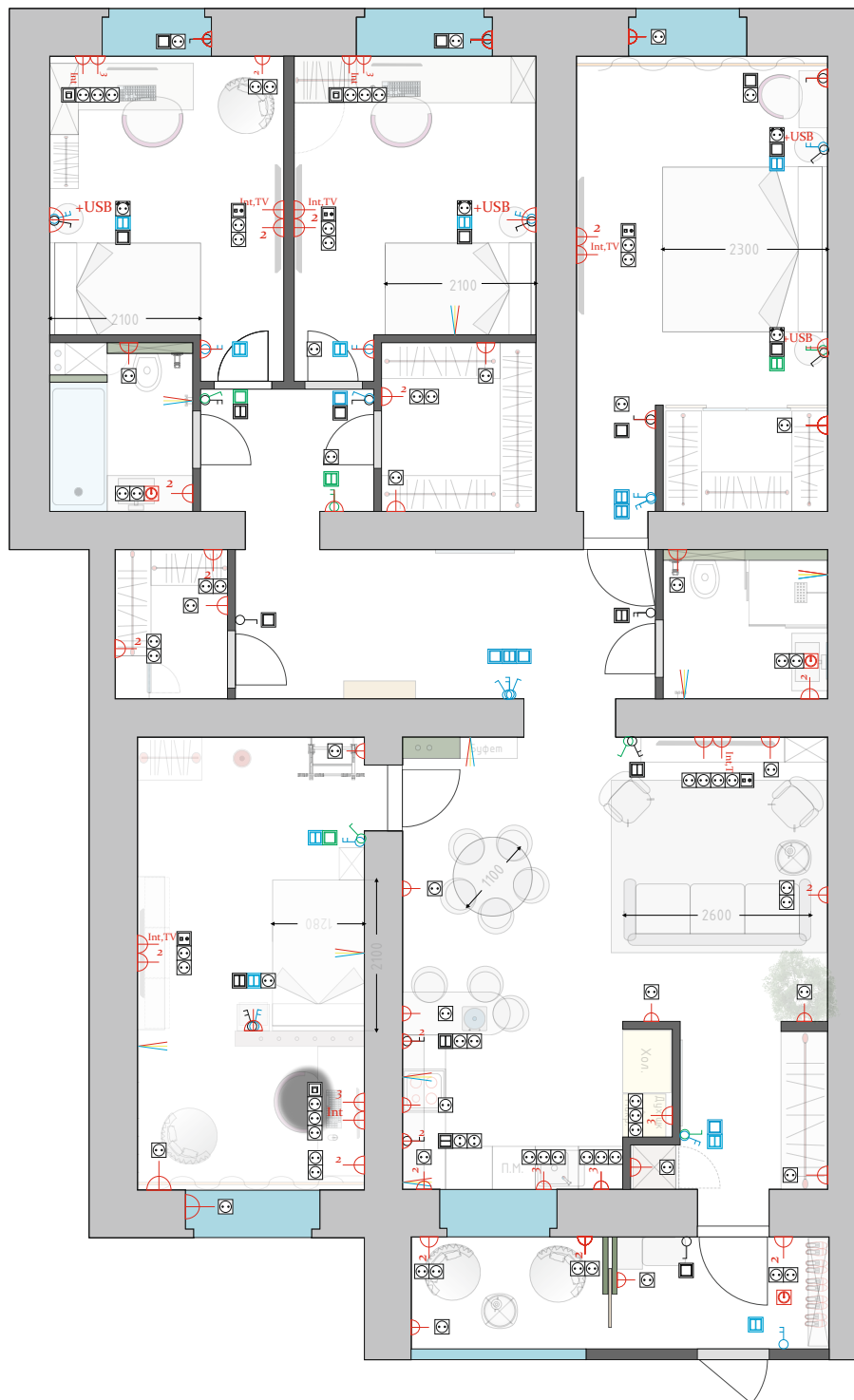
Якушев С.С.

План групп электроприборов

Брянск 2025 г.

Лист 19

Листов 47



План полов  
М 1:100

Условные обозначения


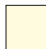











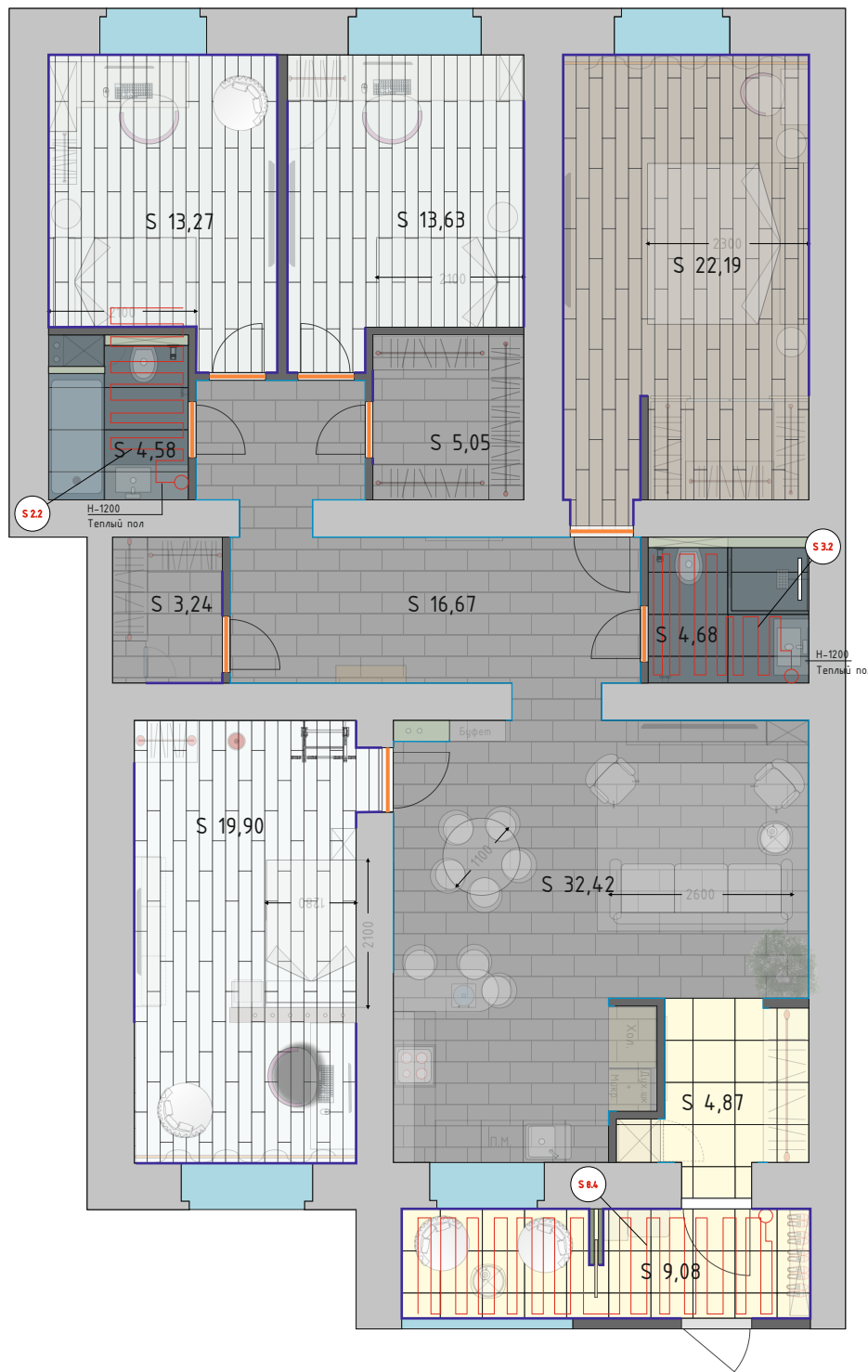
-  Керамогранит Realistik Beauty Grey carving 600x1200
-  Керамогранит Vitra Marble-X Бреча Капрайа Белый Лаппато Ректиф.600x600
-  Ламинат Oak Avenue 1290\*192, Classen
-  Кварцвинил Alpine Floor ECO 4-2
-  Ламинат AGT ЛОГАН PRK914
-  Начало укладки материала
-  Место стыка нап. покрытий
-  S 8.6 Площадь покрытий по комнатам
-  Плинтус цвет RAL 9003
-  Плинтус выкрас в цвет стен
- NMC. Плинтус FD10 (15x100x2000мм) - 96,0 м.п.
-  Регулятор теплого пола
-  Укладка теплого пола
-  S 3.2 Площадь теплого пола




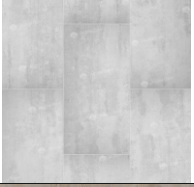

Таблица напольных материалов	
Название	Площадь
Realistik Beauty Grey carving 600x1200	9,26
Vitra Marble-X Бреча Капрайа	13,95
Oak Avenue 1290*192, Classen	22,19
Alpine Floor ECO 4-2	54,14
Ламинат AGT ЛОГАН PRK914	46,8

Примечание:

- Кол-во плитки/ламината, рассчитывается исходя текущей раскладки, без учета запаса
- Высота терморегулятора 1500 если не указана иная
- Все изменения согласовать с архитектором проекта

Морозов А.Н.		План полов	Брянск 2025 г.	Лист	20
Якушев С.С.				Листов	47



Изображение	Название	Помещение	Площадь	РРЦ (за м²)
	Realistik Beauty Grey carving 600x1200	СУ, Ванная	9,26	2775
	Vitro Marble-X Берча Капрайа Белый Лаппато Ректификат 60x60	Кухня	13,95	2400
	Ламинат Classen Vision 4V WR Дуб Авеню	Спальня	22,19	2000
	Кварцвинил Alpine Floor ECO 4-2	Кухня-гостиная, Холл, коридор, прачечная гардеробная	54,14	2700
	Ламинат АБТ ЛОГАН PRK914	Детская 1,2,3	46,8	1430

**Примечание:**

РРЦ актуальна на момент сдачи проекта заказчику. На день выбора материала, цены могут измениться

Морозов А.Н.		Ведомость напольных покрытий	Брянск 2025 г.	Лист	21
Якушев С.С.				Листов	47

План потолков  
М 1:100

Условные обозначения







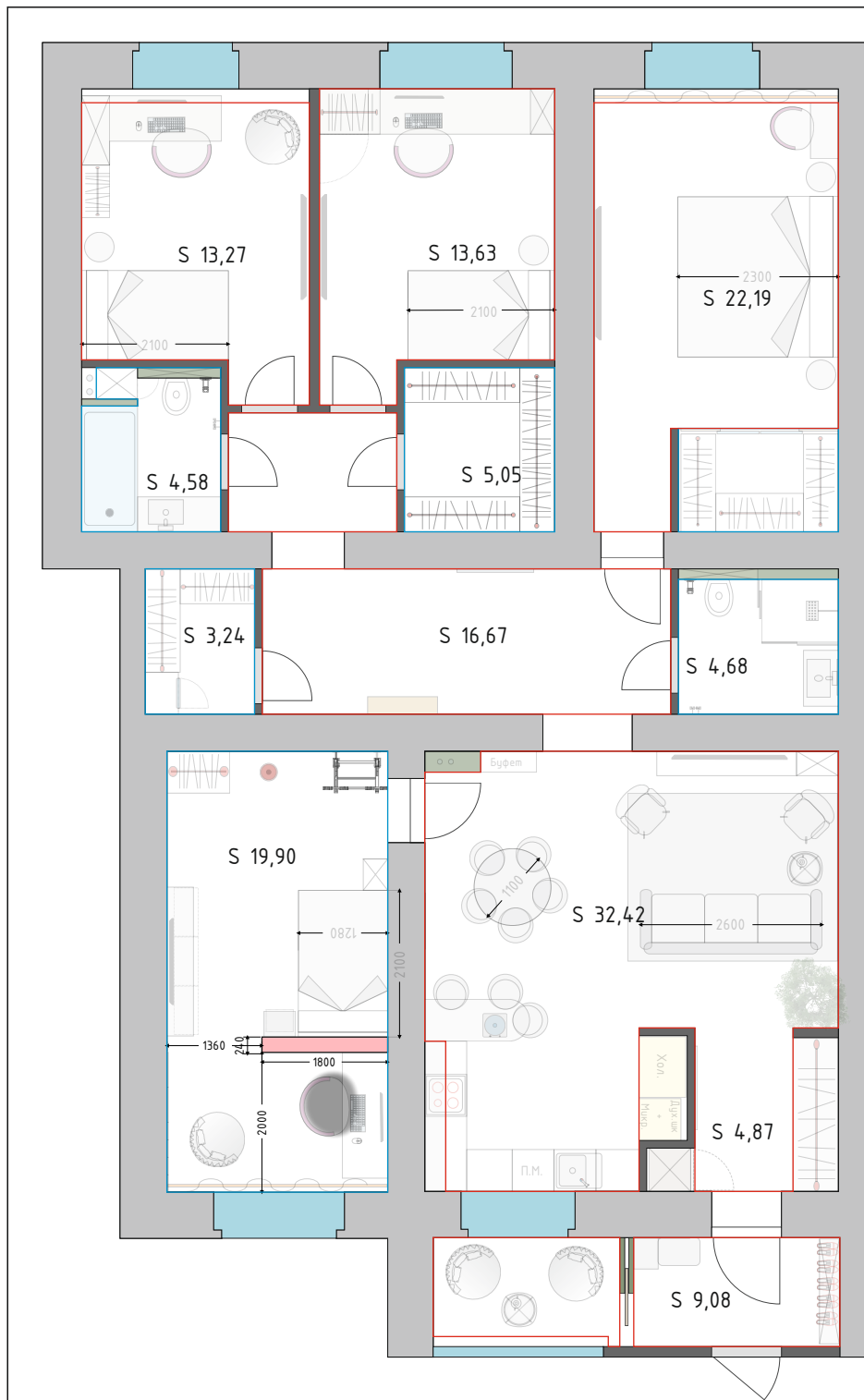
-  Подвесной потолок из ПВХ
-  Карниз, для шторы, двойной ниша 200мм
-  Плинтус потолочный Европласт 150.177  
Выкрас в Ral 9003
-  Карниз-вставка для натяжного потолка,  
цвет белый
-  Закладная
-  Площадь потолков по комнатам

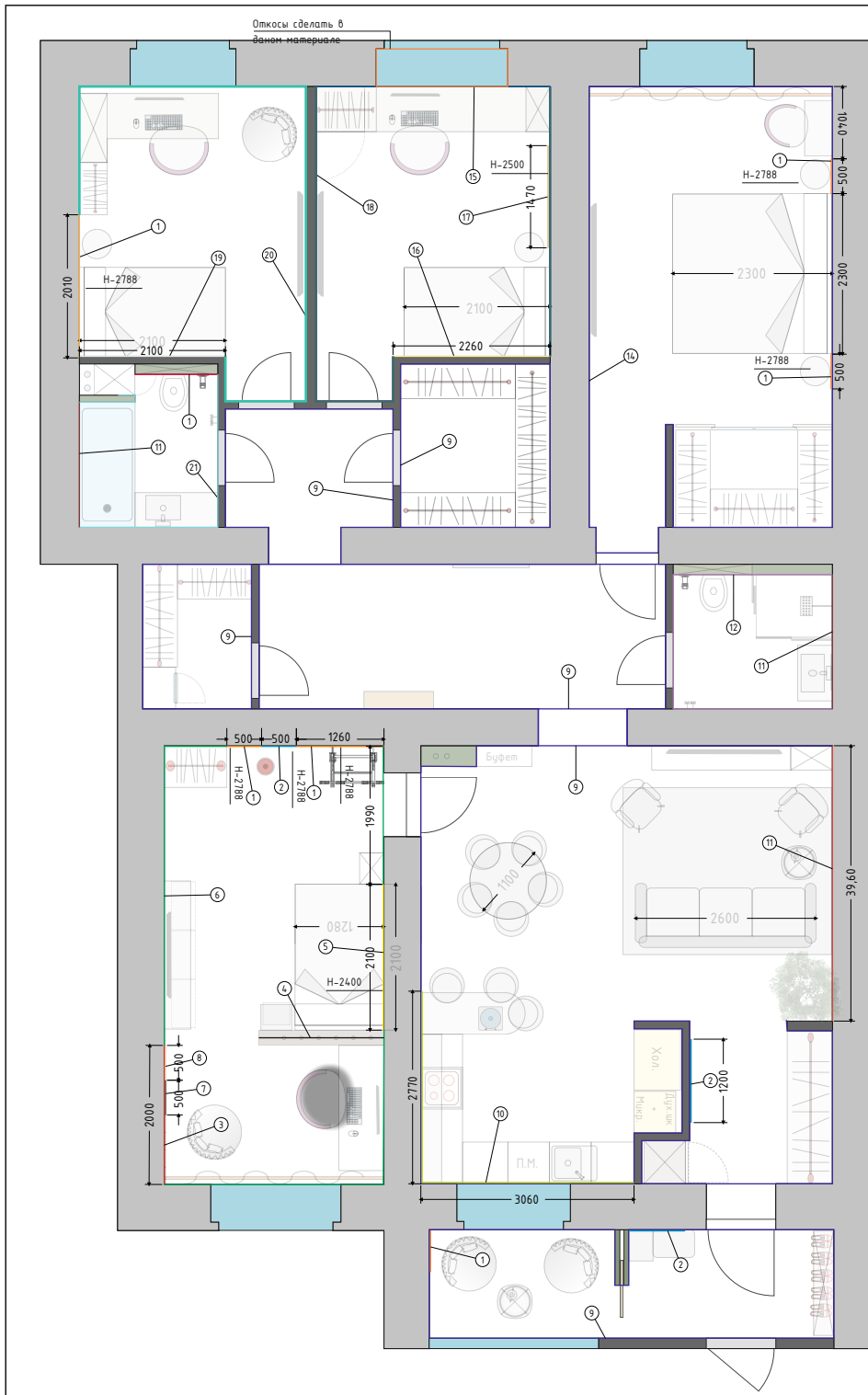
Таблица потолочных материалов	
Название	S/м.п.
Потолок натяжной	9,26
Карниз потолочный Европласт 150.177	121,0
Карниз-вставка для натяжного потолка	61,0

Примечание:

- Чистовой размер помещения 3000 мм
- Кол-во материала дано без запаса
- Все изменения согласовать с архитектором проекта



Морозов А.Н.		План потолков	Брянск 2025 г.	Лист	20
Якушев С.С.				Листов	47



## План отделки стен М 1:100

### Условные обозначения

- ① ЛДСП Дуб канзас коричневый
- ② Зеркало
- ③ МДФ панель, 250\*250мм, RAL 9005
- ④ Металлическая рама, с размером ячейки 50\*50, общий габарит 1700\*1700, RAL 9005
- ⑤ МДФ панель цвет RAL 9005, полоски
- ⑥ Обои Andrea Rossi Spectrum 54333-4
- ⑦ ЛДСП Бетон Пайн Ш 1250\*500 (2 штуки)
- ⑧ ЛДСП панель Цемент светлый 1250\*500 (2 штуки)
- ⑨ Краска RAL 7035
- ⑩ Керамогранит Italon Милениум Сильвер 60x120
- ⑪ Декоративная штукатурка, рисунок арки см. визуализацию, цвет серый (выбрать)
- ⑫ Керамогранит Realistik Beauty Grey carving 600x1200
- ⑬ Керамогранит Splinter White Endless Carving 60x120
- ⑭ Обои Andrea Rossi Spectrum Pro 54379-1
- ⑮ Покраска стены цвет Ral 5003
- ⑯ МДФ панель RAL 5003, полоски
- ⑰ Картина футболиста в Молдинге Dd625 (цвет к стенам)
- ⑱ Обои Grandeco Originale R161113
- ⑲ Бесшовные детские обои Карта Мира (арт. map10), Mondeco
- ⑳ Обои A.S. Creation Casual Living 37979-5
- ㉑ Керамогранит Realistik London Caramel Matt Carving 60x120
- └ Угол стены 90 градусов

### Примечания:

- Перед нанесением декоративных материалов все стены выровнять
- Создания декора на стенах, выполнять после завершения всех пыльных работ, а также после укладки напольных покрытий
- Данный чертеж читать с чертежом
- План расстановки мебели
- Все откосы окон штукатурим под углом 90 и красим в белый цвет RAL 9016, если не указано иное
- Углы встроенных шкафов и кухонного гарнитура вывести в 90 градусов. Обязательно!!!
- Для краски используем Малярный флизелин Malters White Wall Mw110
- Все изменения согласовать с архитектором проекта

Морозов А.Н.		План отделки стен	Брянск 2025 г.	Лист 20
Якушев С.С.				Листов 47

Изображение	Название	Помещение	PPЦ (за ед.)
	Обои Andrea Rossi Spectrum 54333-4	Детская 1	3960
	Краска RAL 7035	Кухня-гостиная Коридор, холл Гардероб Прачечная	
	Керамогранит Italon Миллениум Сильвер 600x1200	Зал	4500
	Декоративная штукатурка, рисунок арки см. визуализацию, цвет серый (выбрать)	Комната	
	Керамогранит Realistik Beauty Grey carving 600x1200	СУ, Ванная	2770
	Керамогранит Splinter White Endless Carving 60x120	СУ	2260
	Обои Andrea Rossi Spectrum Pro 54379-1	Спальня	48000

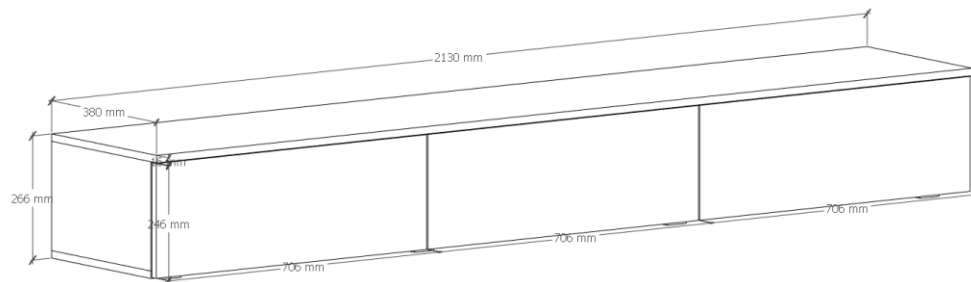
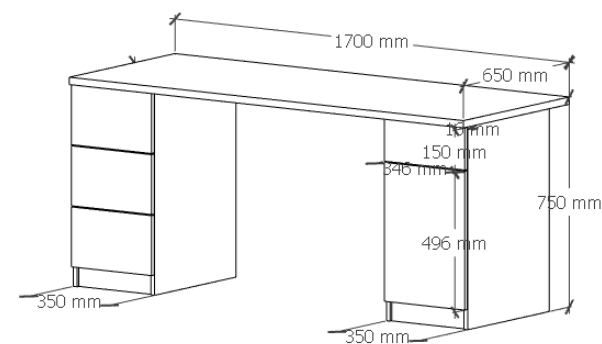
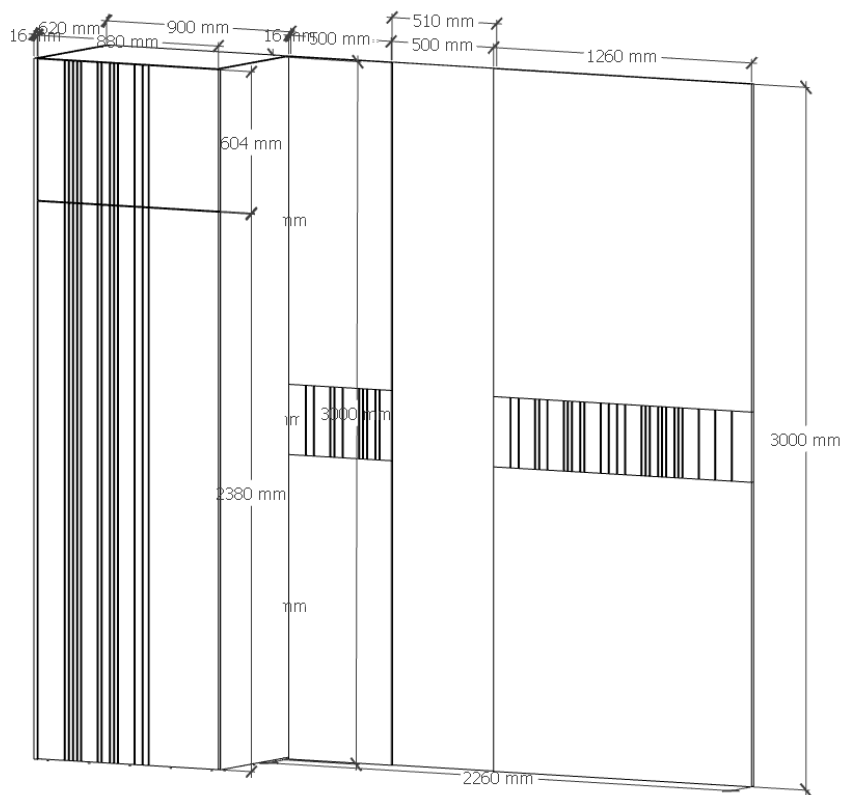
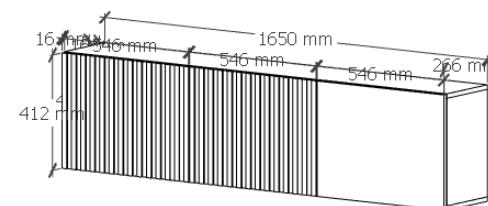
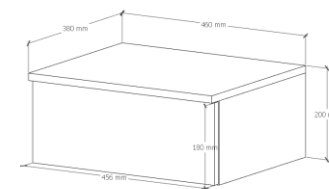
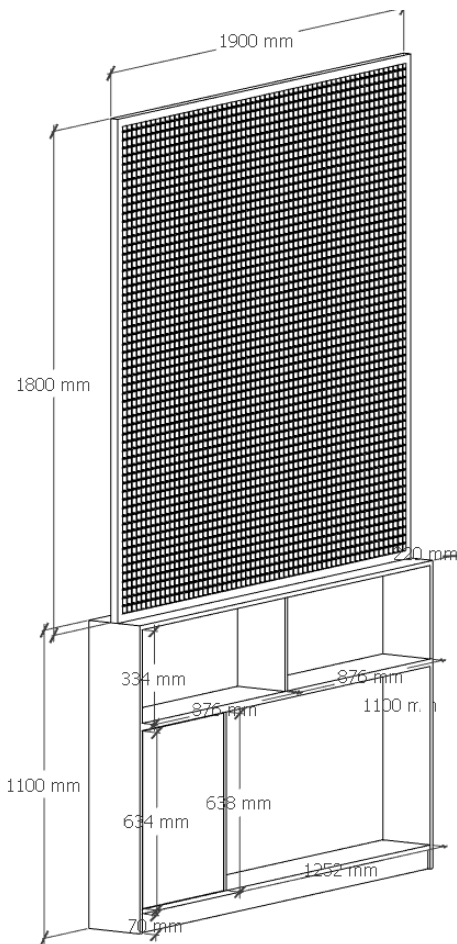
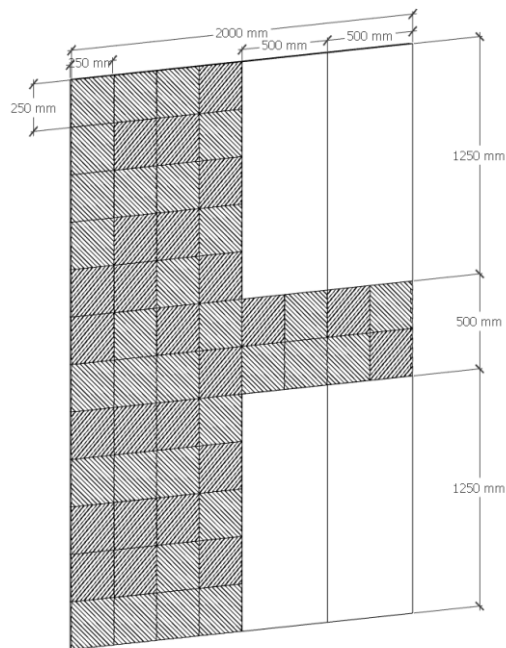
Изображение	Название	Помещение	PPЦ, руб. (за ед.)
	Краска Ral 5003	Детская 2	
	Обои Grandeco Originale R161113	Детская 2	3100
	Бесшовные детские обои Карта Мира (арм. map10), Mondeco	Детская 3	3000
	Обои A.S. Creation Casual Living 37979-5	Комната	4190
	Керамогранит Realistik London Caramel Matt Carving 60x120	Ванна	2750

**Примечание:**

PPЦ актуальна на момент сдачи проекта заказчику. На день выбора материала, цены могут измениться

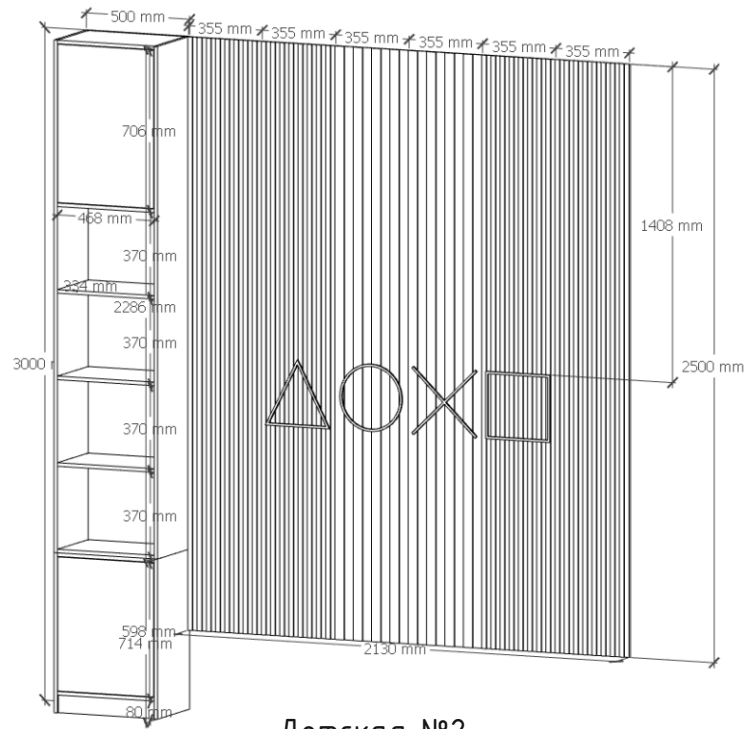
Морозов А.Н.		Ведомость отделки стен	Брянск 2025 г.	Лист	24
Якушев С.С.				Листов	47

# Детская №1

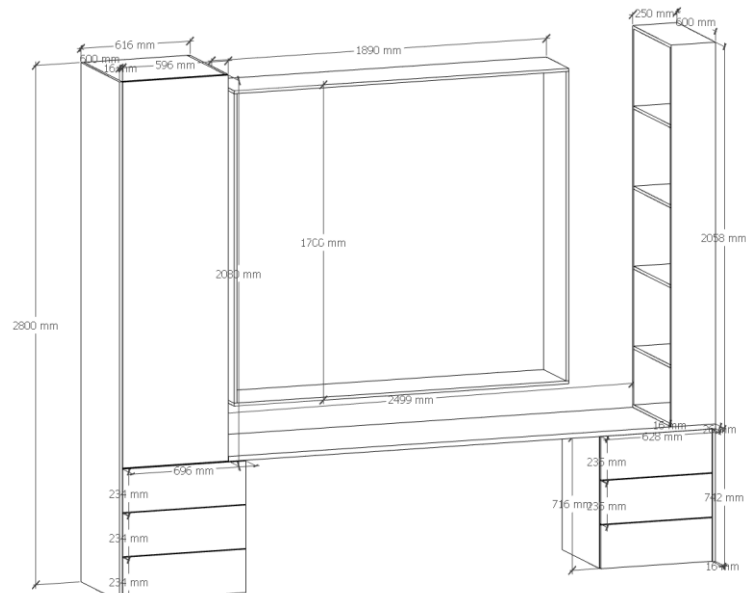


Морозов А.Н.	Чертежи мебельных узлов	Брянск 2025 г.	Лист	25
Якушев С.С.			Листов	47

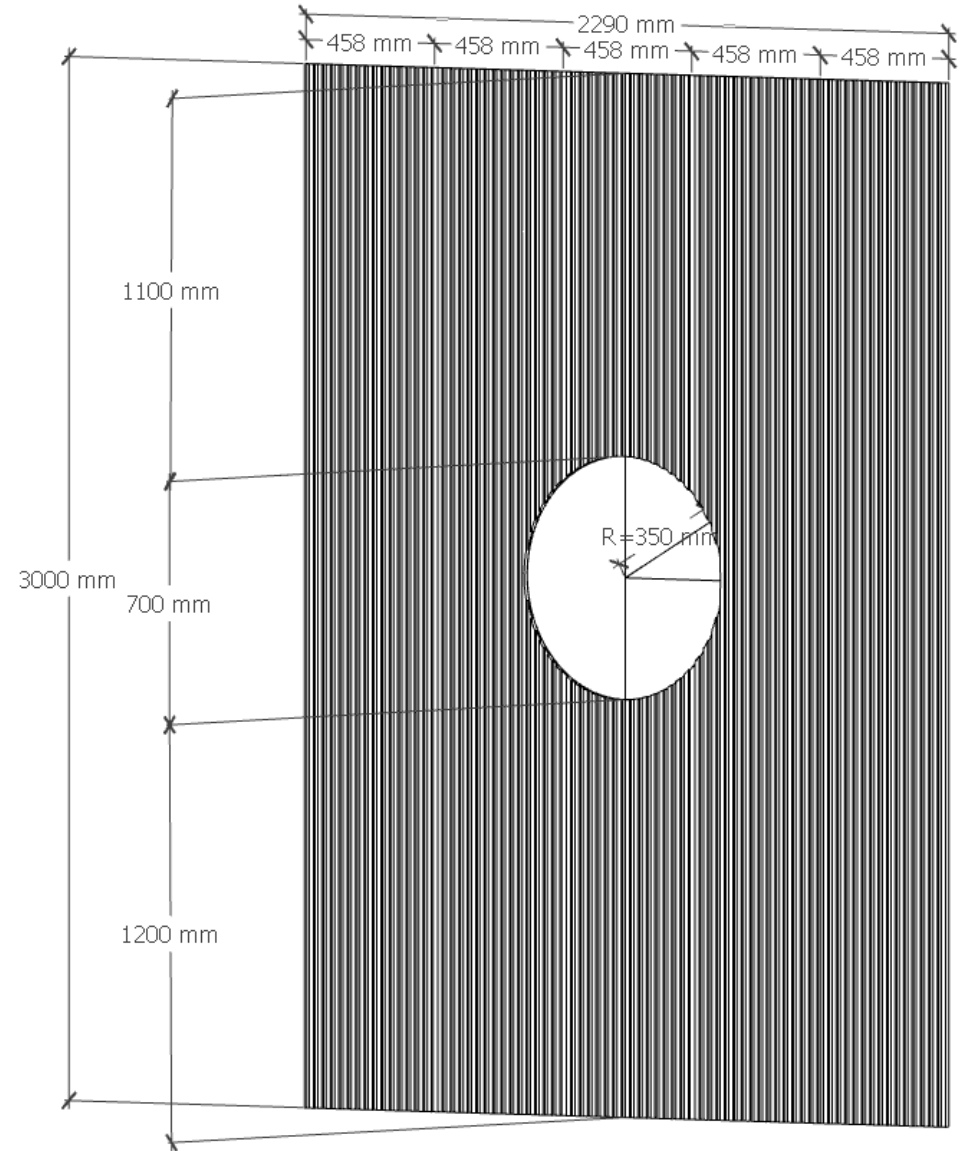
Детская №1



Детская №2

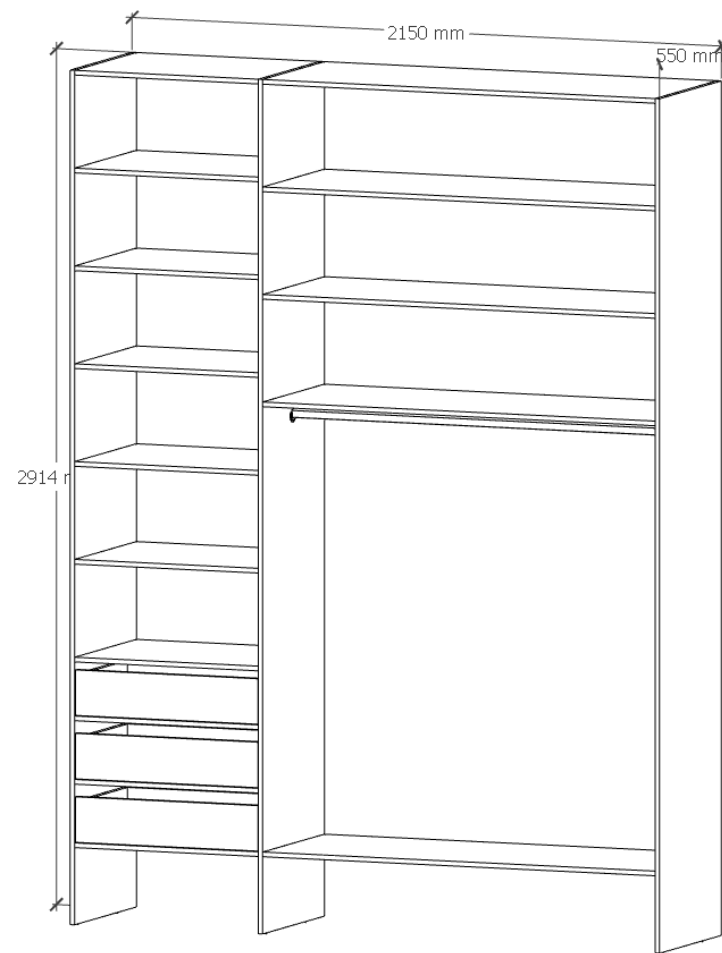
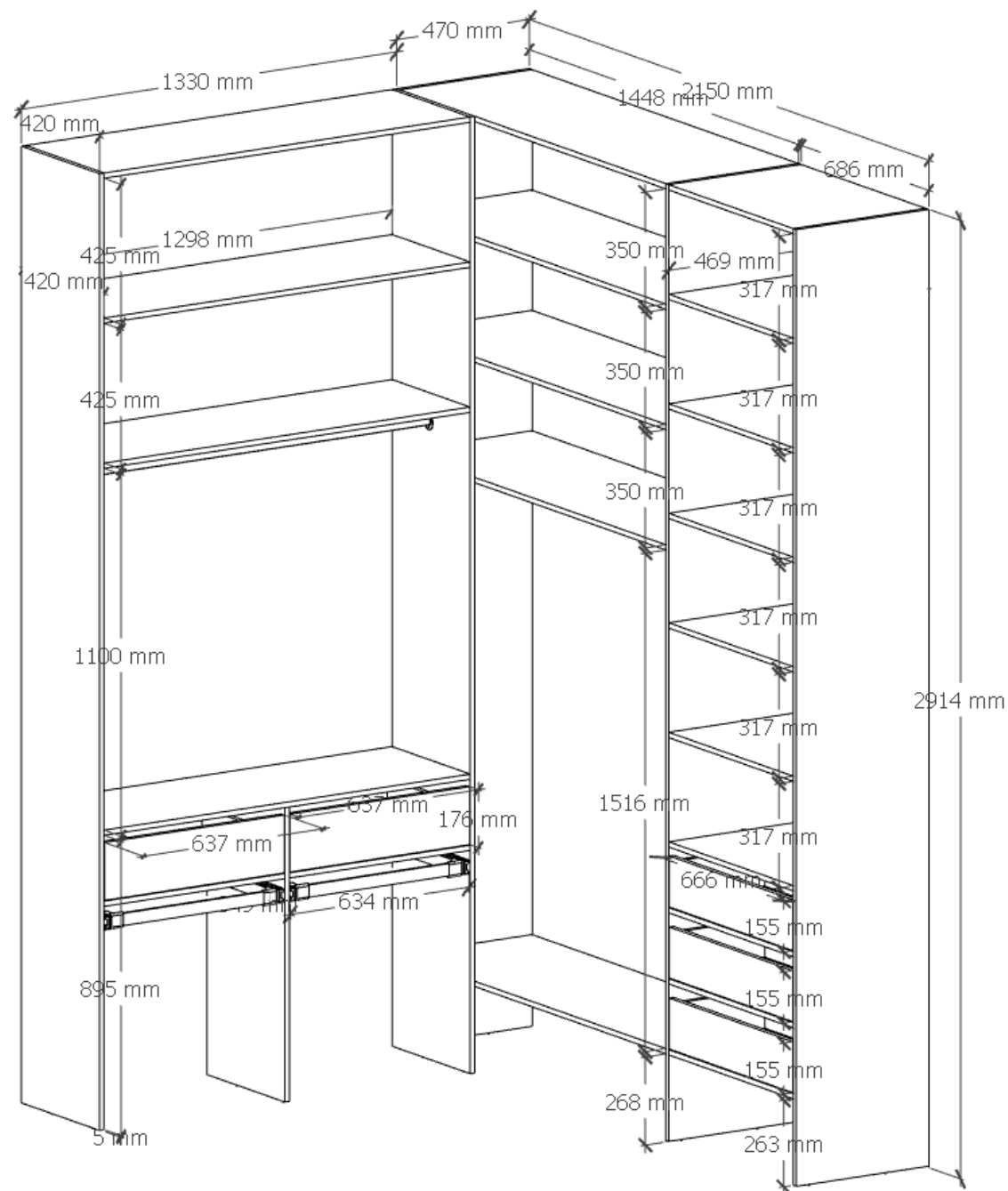


Детская №2



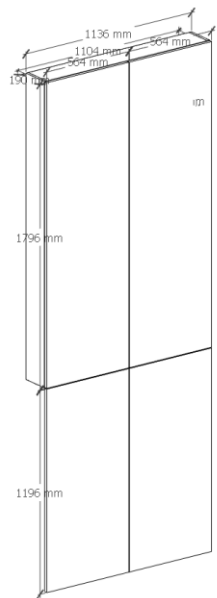
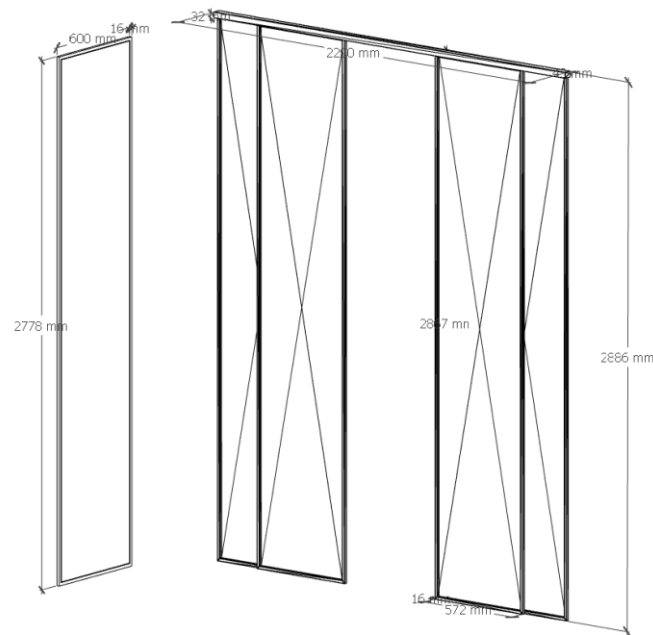
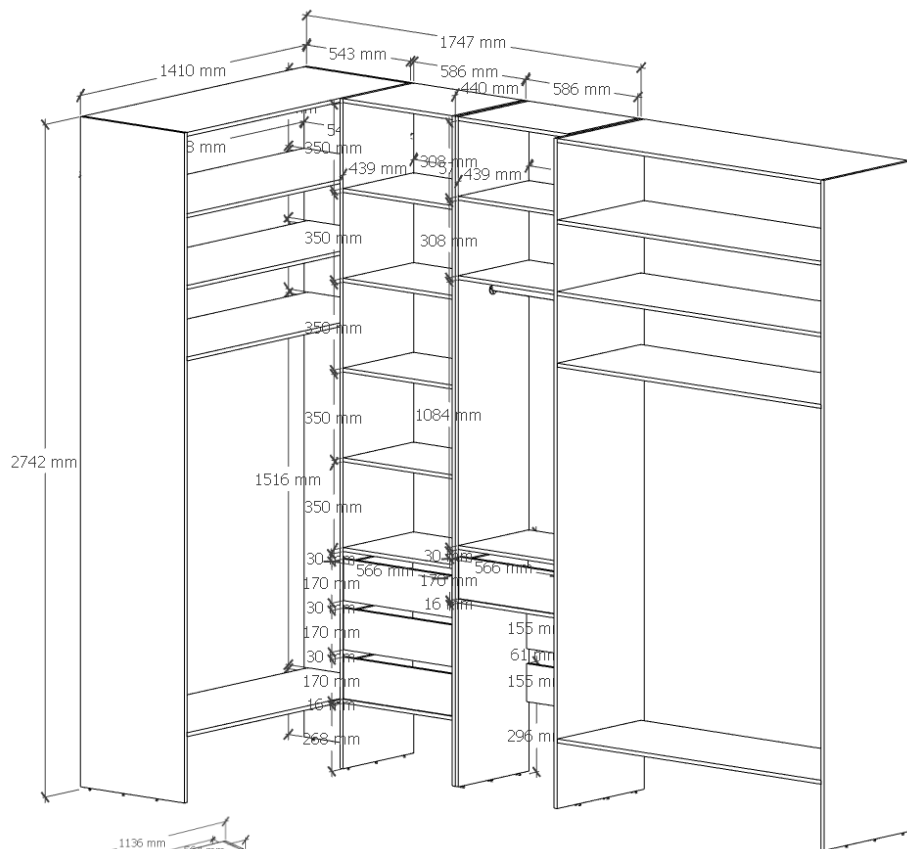
Морозов А.Н.		Чертежи мебельных узлов	Брянск 2025 г.	Лист 26
Якушев С.С.				Листов 47

# Гардеробная детская

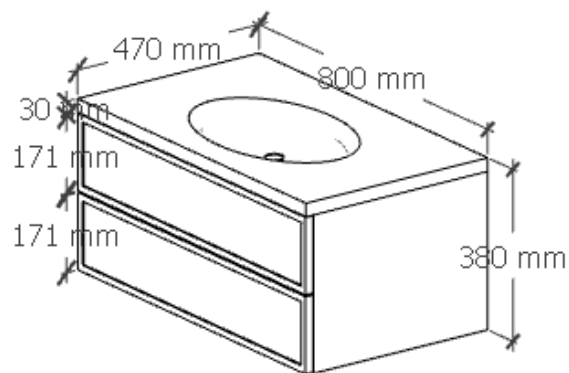


Морозов А.Н.		Чертежи мебельных узлов	Брянск 2025 г.	Лист 27
Якушев С.С.				Листов 47

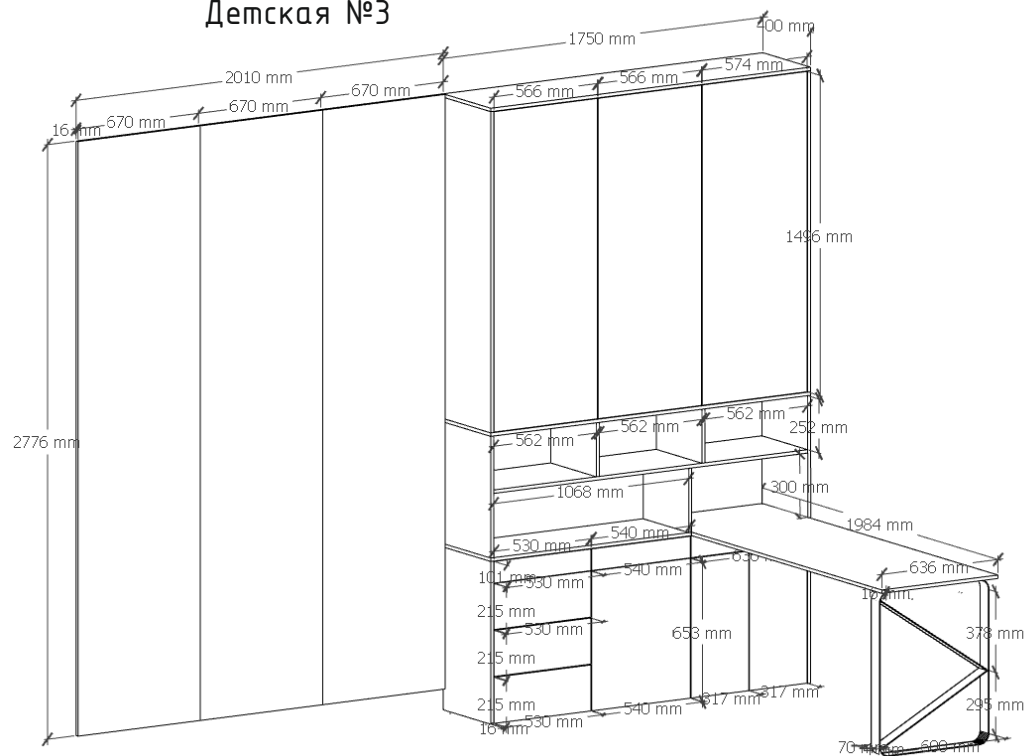
### Спальня



### СУ



### Детская №3



Морозов А.Н.

Якушев С.С.

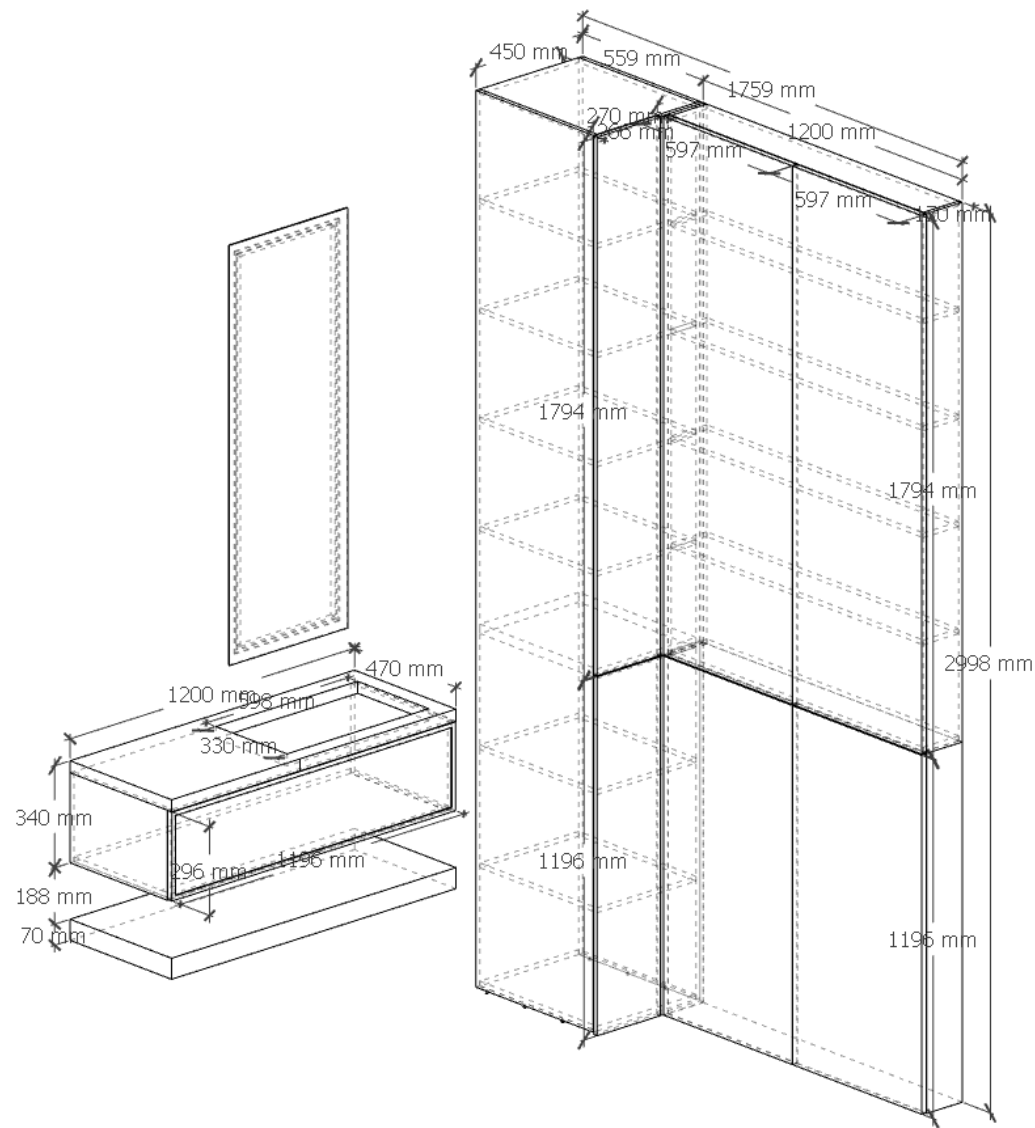
Чертежи мебельных узлов

Брянск 2025 г.

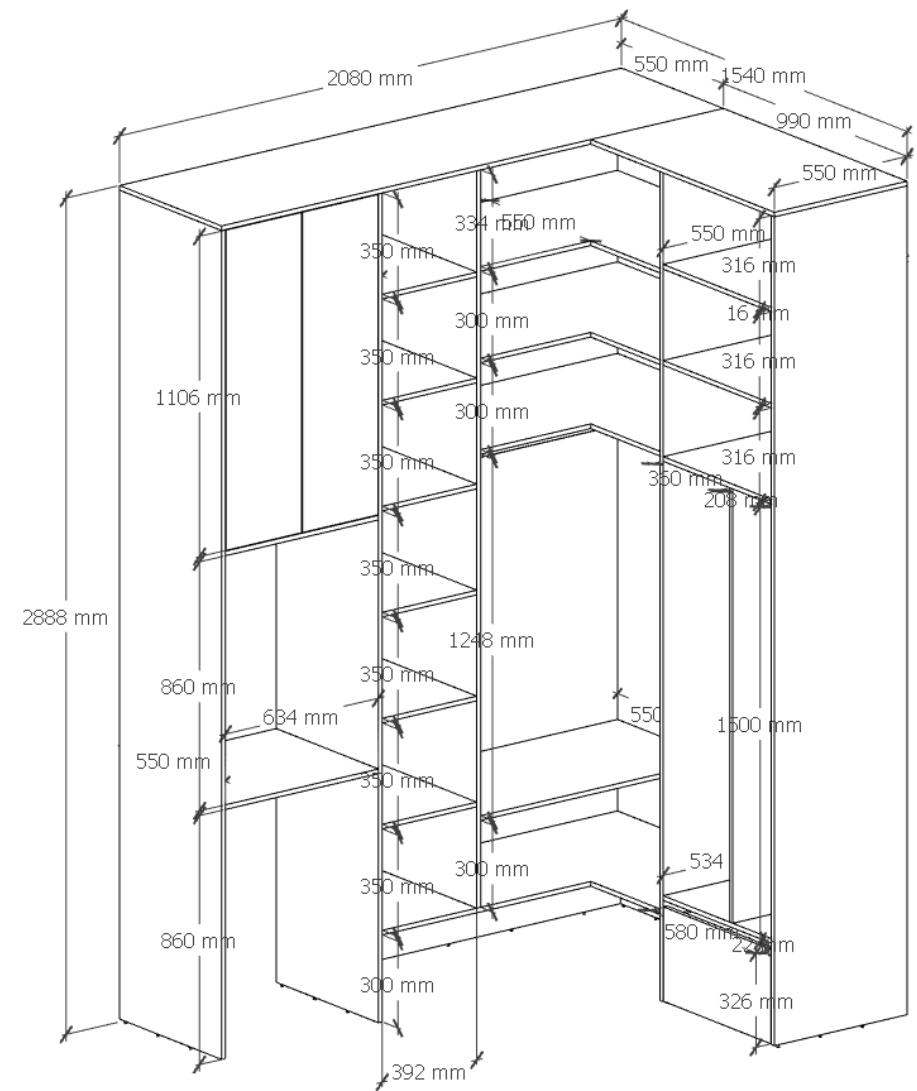
Лист 28

Листов 47

### Ванная

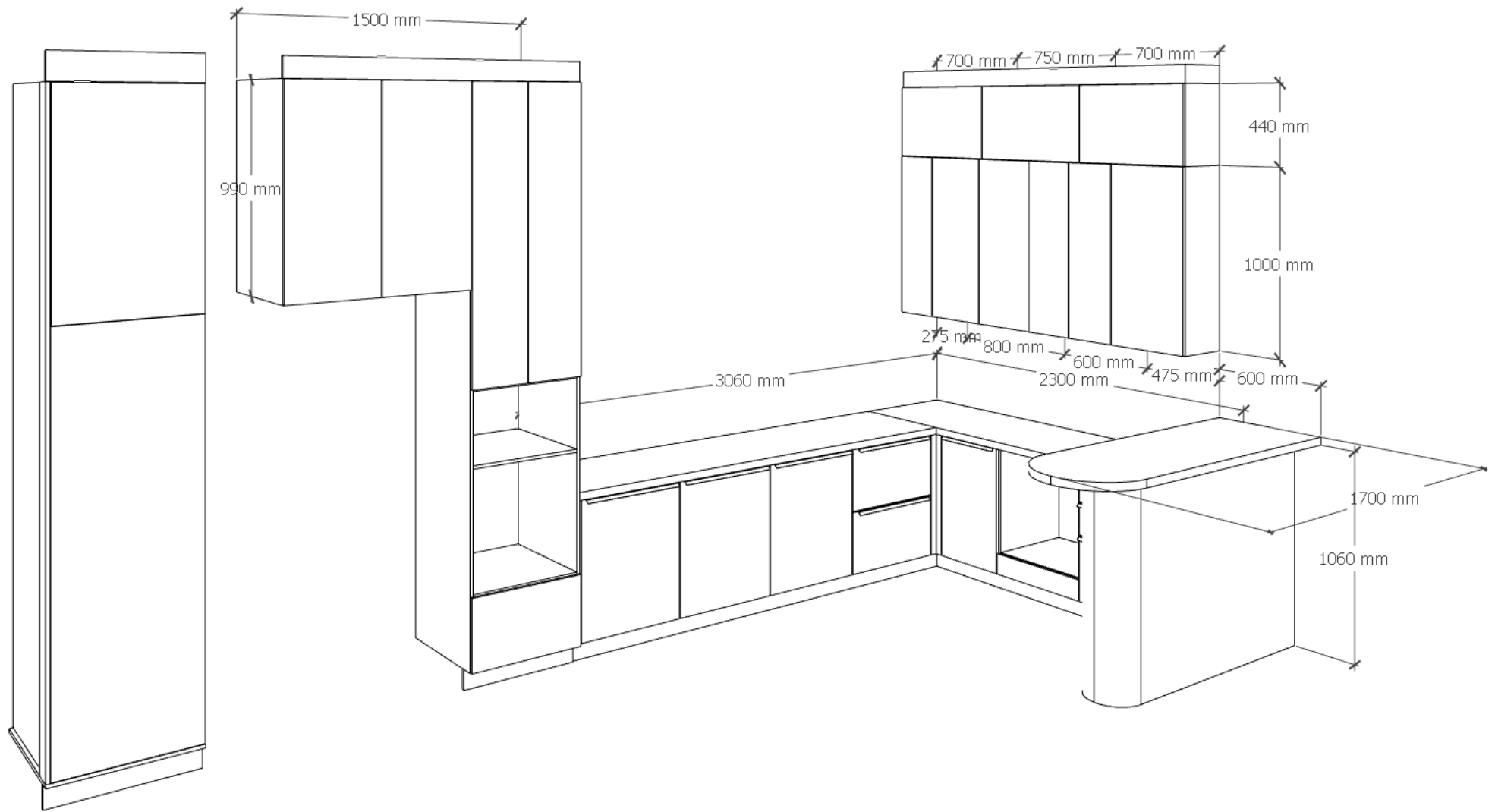


### Прачечная



Морозов А.Н.		Чертежи мебельных узлов	Брянск 2025 г.	Лист 29
Якушев С.С.				Листов 47

# Кухонный гарнитур



Морозов А.Н.		Чертежи мебельных узлов	Брянск 2025 г.	Лист 30
Якушев С.С.				Листов 47



Морозов А.Н.		Визуализация	Брянск 2025 г.	Лист 31
Якушев С.С.				Листов 47



Морозов А.Н.		Визуализация	Брянск 2025 г.	Лист 32
Якушев С.С.				Листов 47



Морозов А.Н.		Визуализация	Брянск 2025 г.	Лист	33
Якушев С.С.				Листов	47



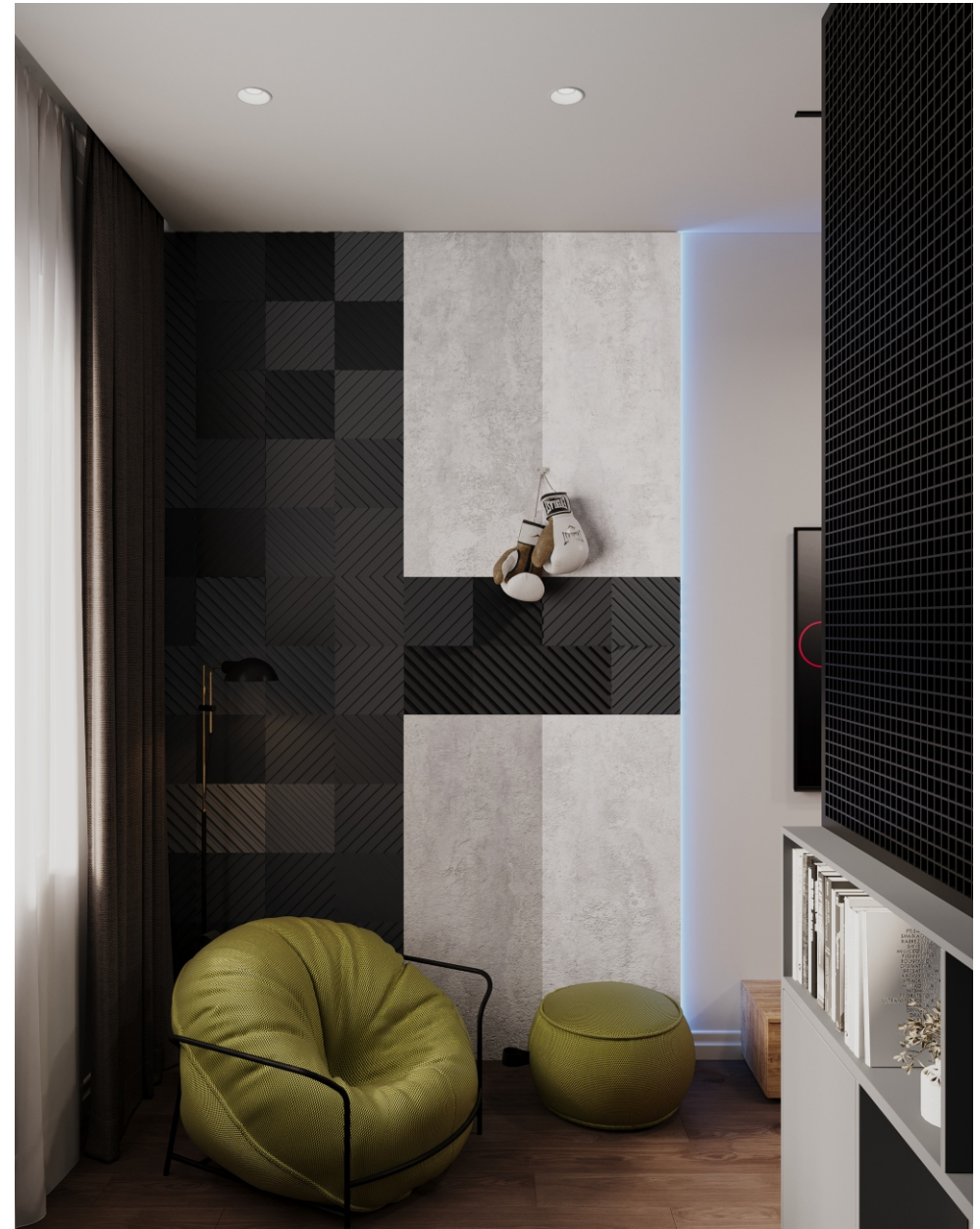
Морозов А.Н.		Визуализация	Брянск 2025 г.	Лист 34
Якушев С.С.			Листов 47	



Морозов А.Н.		Визуализация	Брянск 2025 г.	Лист 35
Якушев С.С.			Листов 47	



Морозов А.Н.		Визуализация	Брянск 2025 г.	Лист 36
Якушев С.С.				Листов 47



Морозов А.Н.		Визуализация	Брянск 2025 г.	Лист	37
Якушев С.С.				Листов	47



Морозов А.Н.		Визуализация	Брянск 2025 г.	Лист	38
Якушев С.С.				Листов	47



Морозов А.Н.		Визуализация	Брянск 2025 г.	Лист 39
Якушев С.С.				Листов 47



Морозов А.Н.		Визуализация	Брянск 2025 г.	Лист 40
Якушев С.С.			Листов 47	



Морозов А.Н.		Визуализация	Брянск 2025 г.	Лист	41
Якушев С.С.				Листов	47





Морозов А.Н.		Визуализация	Брянск 2025 г.	Лист 43
Якушев С.С.				Листов 47



Морозов А.Н.		Визуализация	Брянск 2025 г.	Лист 44
Якушев С.С.				Листов 47





Морозов А.Н.		Визуализация	Брянск 2025 г.	Лист 46
Якушев С.С.				Листов 47



Морозов А.Н.		Визуализация	Брянск 2025 г.	Лист 47
Якушев С.С.				Листов 47